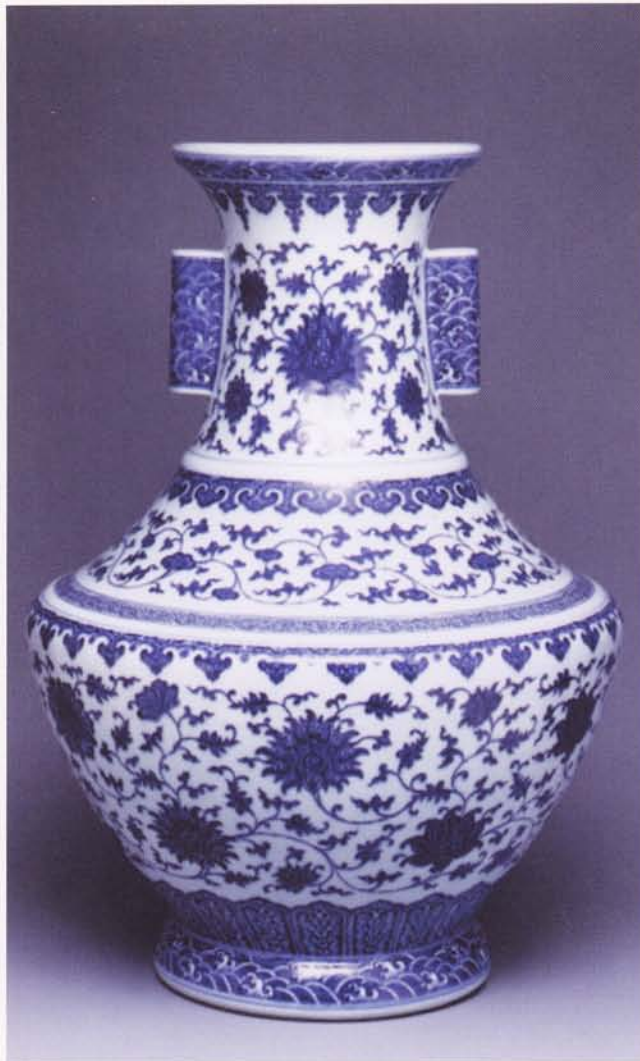


筑波大学芸術学系・芸術専門学群  
平成18年度美術史・芸術支援教育研究基礎資料

# 筑波大学所蔵石井コレクション選集

筑波大学は、2005・平成17年に図書館流通センター会長石井昭氏から絵画・版画等25点、陶磁器61点、あわせて86点の寄贈を受け、その一部を中央図書館にて2度ほど展示して大学内外に公開してきました。今後は、大学会館展示室や学外の美術館等において展示し、大学による地域貢献の一環として、市民に対する鑑賞支援に努めます。

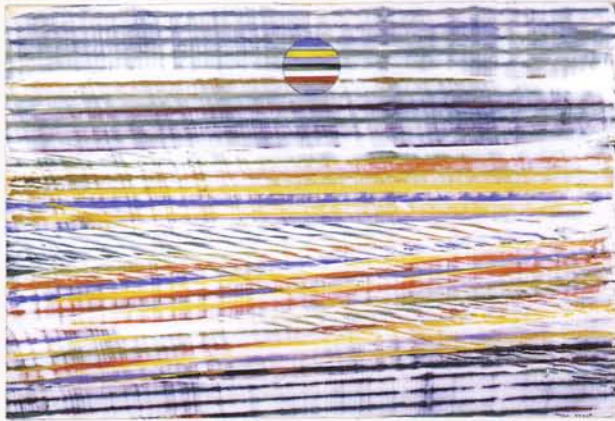
この「筑波大学所蔵石井コレクション選集」は、石井コレクションの一部を紹介する教育研究基礎資料です。



●「青花唐草文管耳瓶」  
清・乾隆年間







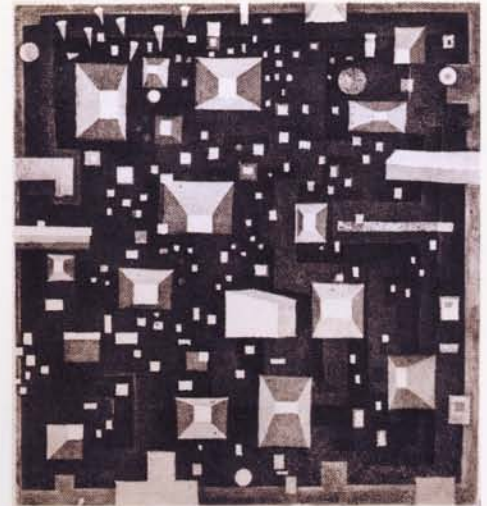
● マックス・エルンスト 「海と太陽」  
1933年頃



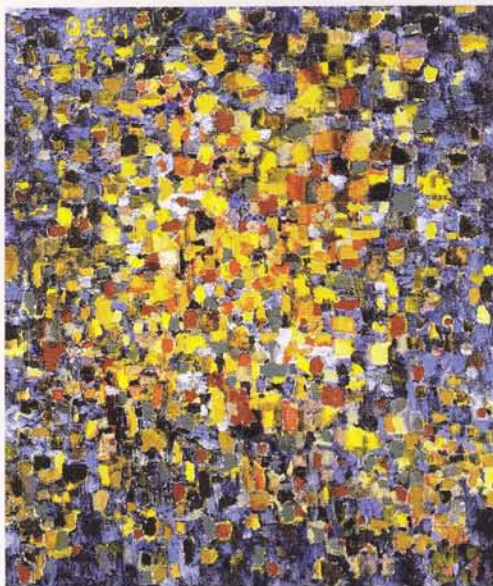
● 斎藤 義重 「無題」  
1961年



● 国吉 康雄 「鯨に驚く姉妹」  
1923年



● 駒井 哲郎 「時間の迷路B」  
1952年



● 瑛九 「地表」  
1959年



● 池田 満寿夫 「動物の婚礼」  
1962年





●「五彩双龍花卉文盤（吳州赤絵）」  
明末



●「色絵山水図大皿（古九谷五彩手）」  
江戸



●「青花(周茂叔)愛蓮図盤（古染付）」  
明末



●「色絵龍虎文輪花皿（柿右衛門様式）」  
江戸



●「五彩鳥文盤」  
清・康熙年間(1715年)



●「青花吉祥文字文壺」  
朝鮮時代(18世紀中頃)



●「色絵牡丹文大皿（古九谷青手）」  
江戸



●バーナード・リーチ「鉄釉流掛け筒形瓶」  
1923年

## 平成17年度受贈石井コレクション86点リスト

### [絵画・版画等 25点]

作者	作品名	制作年
1. マックス・エルンスト	海と太陽 グワッシュ・フロッター・ジュ、紙	1933頃
2. 瑛九	鳥 油彩、麻布	1954
3. 瑛九	地表 油彩、麻布	1959
4. 国吉 康雄	鯨に驚く姉妹 油彩、麻布	1923
5. 斎藤 義重	無題 油彩、合板、ドリル使用	1961
6. 藤田 嗣治	靴を履き坐せる裸婦 油彩、紙、画布に貼付	1926
7. 池田 龍雄	むれ ペン・コンテ、紙	1958
8. 猪熊 弦一郎	楽しき散歩道 水彩、紙	1964
9. 猪熊 弦一郎	夏の森の中 水彩、紙	1962
10. 猪熊 弦一郎	小説新潮表紙	
11. 池田 満寿夫	動物の婚礼 ドライポイント・エッチング	1962
12. 池田 満寿夫	聖なる手1 ドライポイント・ルーレット	1965
13. 池田 満寿夫	ロマンティックな風景 ドライポイント・ルーレット・エッチング	1965
14. 池田 満寿夫	色の中の婦人 ドライポイント・アクアチント	1960
15. 池田 満寿夫	庭を横切る昆虫 ドライポイント・エッチング	1962
16. 桂 ユキ子	虎の威を借る狐 リトグラフ	1956
17. 加納 光於	「波動説」—intaglioをめぐる No.12 インタリオ	1984-85
18. 駒井 哲郎	実 エッチング	1961
19. 駒井 哲郎	時間の迷路B アクアチント	1952
20. 駒井 哲郎	三匹の小魚 エッチング	1958
21. 駒井 哲郎	静物 アクアチント	1973
22. 菅井 汲	悪魔 リトグラフ	1955
23. 清宮 質文	野 モノタイプ	1958
24. 中村 忠二	青い星の下で モノタイプ	1959
25. 中村 忠二	野の女 モノタイプ	1959

### [陶磁器 61点]

作品名	年代
1. 三島象嵌蓮百合文梅瓶	朝鮮時代 (15世紀)
2. 青磁象嵌蓮池水禽文鉢	高麗時代 (14世紀前半)
3. 青磁魚文壺	朝鮮時代
4. 粉青沙器白地線刻唐草文瓶	朝鮮時代 (15~16世紀)
5. 白磁扁壺	朝鮮時代 (16~17世紀)
6. 青花吉祥文字文壺	朝鮮時代 (18世紀中頃)
7. 青花草花文壺	朝鮮時代 (19世紀)
8. 辰砂窓絵面取壺	朝鮮時代 (18世紀)
9. 青花辰砂花卉文壺	朝鮮時代 (19世紀)
10. 胎釉面取瓶	朝鮮時代 (18~19世紀)
11. 三島象嵌牡丹文壺	朝鮮時代
12. 五彩赤玉水禽「玉堂佳器」文盤 (呉州赤絵)	明末
13. 五彩双龍花卉文盤 (呉州赤絵)	明末
14. 五彩赤玉三鶯文盤 (呉州赤絵)	明末
15. 五彩方位「天下一」魚文盤 (呉州赤絵)	明末
16. 五彩花鳥文盤 (呉州赤絵)	明末
17. 五彩牡丹鳳凰文盤 (呉州赤絵)	明末
18. 五彩赤玉兔花鳥文盤 (呉州赤絵)	明末
19. 藍釉白花花文盤 (餅花手)	明末
20. 白釉白花花文盤 (餅花手)	明末
21. 青花花鳥文盤 (呉州染付)	明末
22. 青花兔文蓮弁形盤 (祥瑞)	明末
23. 青花靈芝文蓮弁形盤 (祥瑞)	明末
24. 青花松竹梅文盤 (祥瑞)	明末
25. 青花山水文盤 (祥瑞)	明末
26. 青花騎牛笛吹童子文盤 (古染付)	明末
27. 青花 (周茂叔) 愛蓮図盤 (古染付)	明末
28. 五彩蓮池水禽文六角鉢 (南京赤絵)	清初
29. 五彩舟人物文木瓜形皿 (南京赤絵)	明末~清初
30. 黒釉双耳壺	金
31. 五彩丸繫ぎ文鉢 (天啓赤絵)	明末
32. 青花花鳥文壺	明 (万曆後期)
33. 青花釉裏紅日月文香炉	明
34. 五彩鳥文盤	清・康熙年間 (1715)
35. 青花唐草文管耳瓶	清・乾隆時代
36. 呉須赤絵平鉢	
37. 呉須赤絵大皿	
38. 染付草花文皿	江戸
39. 色絵牡丹文大皿 (古九谷青手)	江戸
40. 色絵山水図大皿 (古九谷五彩手)	江戸
41. 色絵山水鳥文皿 (古九谷五彩手)	江戸
42. 色絵牡丹文皿 (古九谷五彩手)	江戸
43. 色絵桃形皿 (古九谷五彩手)	江戸
44. 色絵唐草丸文皿 (古九谷五彩手)	江戸
45. 色絵花瓶蝶文皿 (古九谷五彩手)	江戸
46. 色絵片身替椿文皿 (古九谷五彩手)	江戸
47. 色絵宝相華唐草文皿 (古九谷五彩手)	江戸
48. 色絵花盆文鉢 (古九谷五彩手)	江戸
49. 色絵牡丹孔雀文皿 (古九谷五彩手)	江戸
50. 色絵龍虎文輪花皿 (柿右衛門様式)	江戸
51. 色絵花瓶文大鉢 (伊万里金襴手様式)	江戸 (18世紀前半)
52. 色絵壽老人文入隅四方鉢 (伊万里金襴手様式)	江戸 (幕末期頃)
53. 色絵山水兔文雪輪形皿 (伊万里金襴手様式)	江戸 (18世紀中~後期)
54. 染付葉文猪口	江戸 (幕末期頃)
55. 染付菊花文猪口	江戸
56. 染付唐草文猪口	江戸
57. 白磁雪輪形猪口	江戸
58. 染付海老文皿	
59. 鉄釉流掛け筒形瓶	1923
60. 赤絵花紋皿	
61. 鉄線芭蕉文時絵重箱	江戸



筑波大学芸術学系・芸術専門学群  
平成18年度美術史・芸術支援教育研究基礎資料  
筑波大学所蔵石井コレクション選集

発行者：筑波大学美術史研究室、芸術支援研究室  
発行日：2007・平成19年3月30日  
デザイン：(有)キオイオフィス  
印刷・装本：(株)帆風