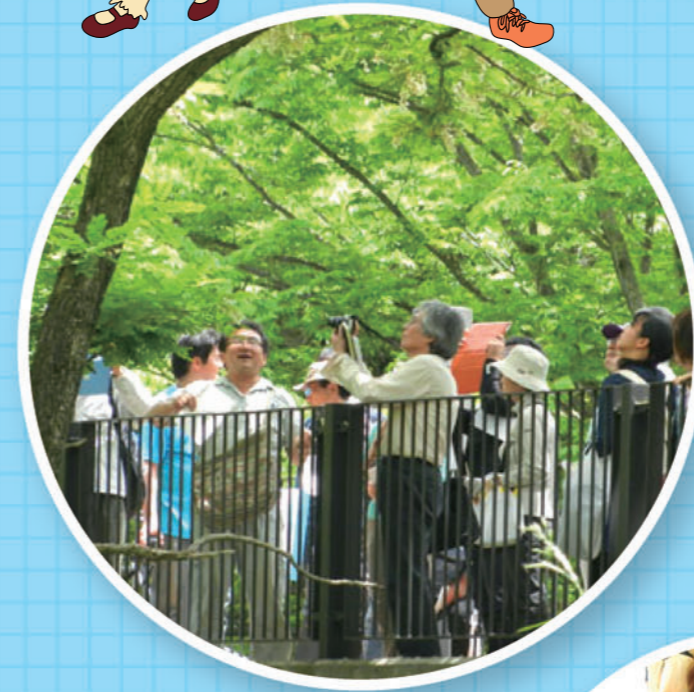


筑波大学科学技術週間

キッズ・ユニバーシティ

平成26年

4/19



筑波大学科学技術週間キッズ・ユニバーシティ イベントマップ

この日だけの「一日筑波大生」学生証

4月19日は、特別授業と科学実験をはじめ、さまざまなイベントが盛りだくさん！ この日のイベントに参加される方には、「一日筑波大生」学生証を進呈します。

★ 開催イベント ★

※各イベントの番号は右の地図の数字に対応しています。

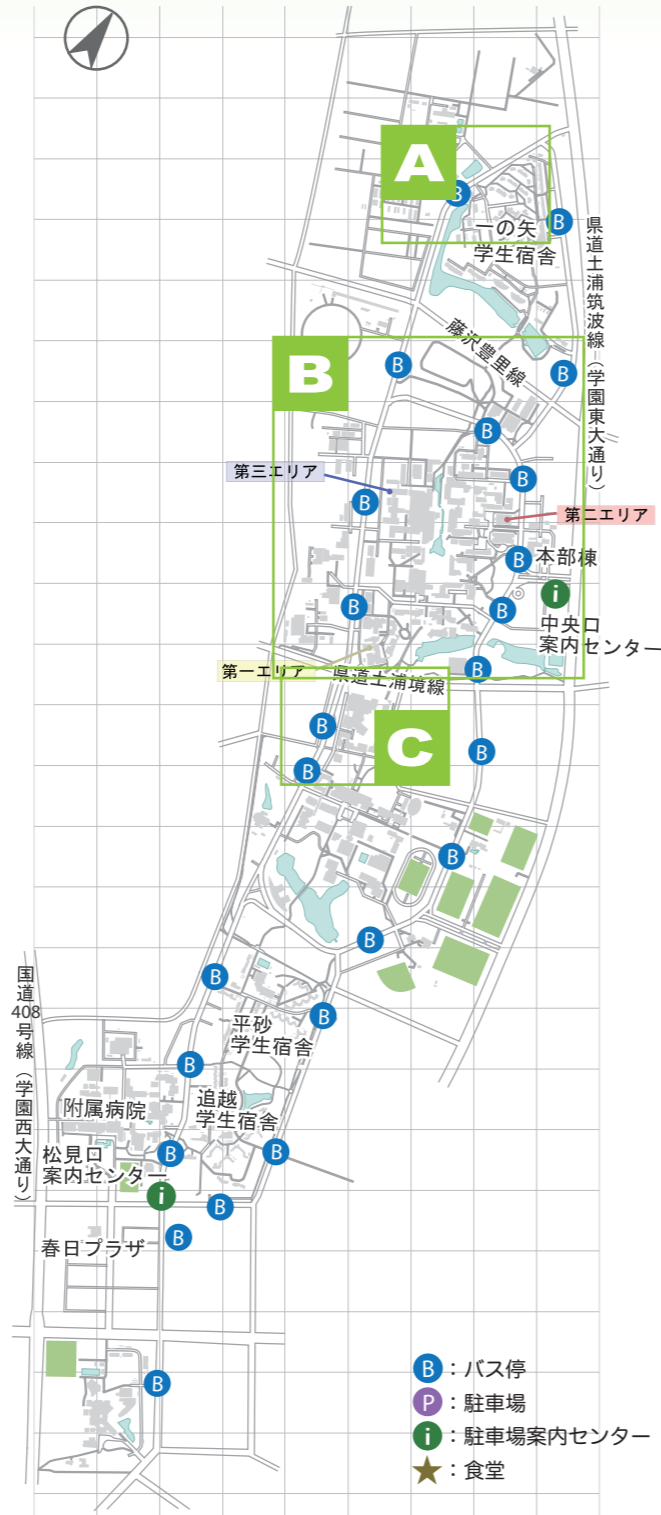
- ① 特別授業「睡眠のミステリー」 ⇨ P.4
- ② 特別授業「地震・崩壊シミュレーションの世界」 ⇨ P.4
- ③ 面白不思議科学実験工作隊 ⇨ P.4
- ④ 世界遺産を科学しよう ⇨ P.4
- ⑤ 生物ひろば 2014 春 ⇨ P.5
- ⑥ 農林技術センターの体験教室 ⇨ P.5
- ⑦ 環境・エネルギーのための科学と技術 ⇨ P.6
- ⑧ 自動車安全運転支援技術の研究現場を覗いてみませんか ⇨ P.6
- ⑨ システム情報工学研究科 構造エネルギー工学専攻 専攻公開 ⇨ P.6
- ⑩ 工学システム学類紹介と 公開地上ロケット燃焼試験 ⇨ P.6
- ⑪ 新型スーパーコンピュータを見に行こう！ ⇨ P.7
- ⑫ 地上の太陽を目指す 未来エネルギー研究を知ろう!! ⇨ P.7
- ⑬ 生物学類電子顕微鏡室一般公開 ⇨ P.7
- ⑭ 筑波大バイオ e カフェ 「バイオ e カフェが生まれるまで、そしてこれから」 ⇨ P.7
- ⑮ 2014 年国際植物の日イベント 「筑波大学 きみどり散歩」 ⇨ P.8
- ⑯ 遺伝子組換え植物を見てみよう! ⇨ P.8
- ⑰ サイエンスカフェ 「ここから広がるトマトの世界」 ⇨ P.8
- ⑱ 筑波大学ギャラリー 「ノーベル賞、オリンピック関連の展示」 ⇨ P.8

★ 学食も営業中 ★

イベントに参加してお腹が空いたら、学食でランチをどうぞ。学食で腹ごしらえをして、午後のイベントを楽しもう! ⇨ 9p

スタンプを集めてグッズをもらおう!

4月19日は、スタンプラリーを実施します。いろいろなイベントに参加しながら、スタンプを3つ集めて、豪華科学グッズが当たる抽選会に参加しよう。15:30から総合研究棟Aにて抽選会を開催！スタンプ台紙はP10にあるよ。



筑波大学科学技術週間キッズ・ユニバーシティ



A 睡眠のミステリー

特別授業

なぜ私たちは毎日寝るのでしょうか。また、なぜ夢を見るのでしょうか。このように睡眠は謎だらけです。よく言われる「成長ホルモンを出すには夜10時までに寝ること」、「夢は願望のあらわれ」などの俗説は本当なのでしょうか。世界の最先端の研究を紹介しつつ、睡眠の謎を解き明かしていきます。



場所：総合研究棟A 1階110 **マップ1**

- 4月19日(土) 11:00～12:00 (授業30分+質問タイム)
- 担当：国際統合睡眠医科学研究機構 林 悠 助教

● 対象：小学校高学年以上
● 定員：80名(要事前申込・参加費無料) **当日参加できます**

B 地震・崩壊シミュレーションの世界

特別授業

近いうちにまた大きな地震が来ることが予想されています。その時、建物の中や外で人はどのように身を守ったら良いのでしょうか？建物の崩壊や家具・天井の挙動をコンピュータシミュレーションによって再現した事例を使い、構造物の安全について考えます。また、建物の発破解体を模擬した実験、シミュレーションについても紹介します。



場所：総合研究棟A 1階110 **マップ2**

- 4月19日(土) 13:00～14:00 (授業30分+質問タイム)
- 担当：システム情報系 磯部大吾郎 教授

● 対象：小学校高学年以上
● 定員：80名(要事前申込・参加費無料) **当日参加できます**

C 面白不思議科学実験工作隊



身近なものを利用して、不思議で面白い理科の実験・工作を体験します。料理の科学もあるので、食いしん坊必見(必食!?)かも。理科が苦手な人も大歓迎です。子どもから大人まで、誰でも楽しめます。素敵なプレゼントもあります。お気軽にご参加ください。



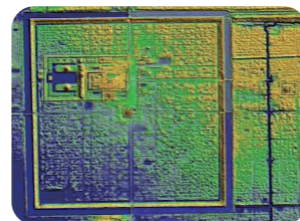
場所：総合研究棟A 1階111 **マップ3**

- 4月19日(土) 10:00～12:00
- 担当：数理物質系 小林正美 准教授

● 対象：小学校高学年以上
● 定員：50名(要事前申込・参加費無料)

D 世界遺産を科学しよう

世界中にはたくさんのかげえのない人類の遺産が残され、今に伝えられています。その多くは長い年月の間に風化して当時の姿をとどめていないものも多ありますが、科学技術によってかつての壮大な都市や建築の姿が解明されている様子を紹介していきます。



上空からレーザーで計測したアンコール遺跡の古代都市(カンボジア)

場所：総合研究棟A 2階205 **マップ4**

- 4月19日(土) 14:00～15:00 (授業30分+質問タイム)
- 担当：芸術系 下田一太 助教

● 対象：小学校高学年以上
● 定員：20名(要事前申込・参加費無料)

E 生物ひろば2014春

【解剖実習】 不思議が一杯に詰まった生物の観察や解剖を通して、その秘密を探ってみませんか？大学院生がサポートするので、初めてでも大丈夫です。(10:00,14:00)

- 対象：小学校5-6年生
- 定員：各回10名、計20名(要事前申込・参加費無料)

【科学遊びラボ】 大学生と一緒に科学を楽しみましょう。小さいお子様もご参加いただけます。

【タッチプール】 伊豆の海の生き物をはじめ、さまざまな動物や植物の展示を行います。タッチプールや顕微鏡での観察など、普段見ることのできない生き物に触れ合いながら生き物の不思議な世界を体験出来ます。

- 対象：小学生以上(事前申込不要・団体見学可・参加費無料)

場所：総合研究棟A 1階107,108 **マップ5**

- 4月19日(土) 10:00～16:00 (12:00～13:00を除く)
- 主催：生命環境学群生物学類

F 農林技術センターの体験教室

いろいろなご飯の食べ比べ、果実のできるしくみ、ウシやニワトリとのふれあい、大型農業トラクタの試乗や全自動芝刈りロボット、木の見分け方やカブトムシのすみかさがしなど、面白くておいしい体験学習をします。安全で安心な農産物も販売します。



場所：農林技術センター **マップ6**

- 4月19日(土) 9:00～17:00
- 主催：農林技術センター

● 対象：小学生以上(団体見学不可)(農産物販売以外は要事前申込)



筑波大学科学技術週間キッズ・ユニバーシティ

環境・エネルギーのための科学と技術

環境・エネルギー問題にかかわる科学技術の取り組みを、楽しい実験と、3Dテレビ体験、ポスター展で紹介! 子どもたちの科学への興味を湧き立てるような、楽しく学べる企画をご用意しております。



場所：総合研究棟B 1階 **マップ 7**

- 4月19日(土) 10:00 ~ 16:00
- 主催：数理物質系、数理物質科学研究科

- 対象：小学校高学年以上
- 参加費無料・団体見学可

自動車安全運転支援技術の研究現場を覗いてみませんか

人間の運転能力の限界についてドライビングシミュレータでの体験を通じて理解していただくとともに、人の能力の限界を踏まえた自動車の運転支援技術の研究開発動向について、実験設備を実際に見ていただきながら紹介します。



場所：総合研究棟B 8階 **マップ 8**
0826-0828実験室

- 4月19日(土) 13:00 ~ 16:30
- 主催：システム情報系認知システムデザイン研究室

- 対象：小学生以上
- 参加費無料・団体見学不可

計算科学研究センター一般公開 新型スーパーコンピュータを見に行こう!

スパコンってどんなもの? スパコンで何が出来るの? 2013年秋に更にパワーアップした筑波大学の最新スーパーコンピュータ「HA-PACS」を公開! スパコンと計算科学に関する疑問に答えます。
(見学ツアー：13:00,14:30,16:00)



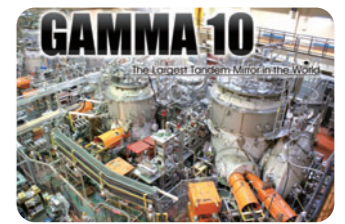
場所：計算科学研究センター **マップ 11**

- 4月19日(土) 12:30 ~ 17:00
- 主催：計算科学研究センター

- 対象：中学生以上
- 参加費無料・団体見学可

プラズマ研究センター一般公開 地上の太陽を目指す未来エネルギー研究を知ろう!!

太陽は地球、人類のエネルギーの源泉で、プラズマ状態の水素をヘリウムに変換し、エネルギーを発生しています。太陽のエネルギー源を地上に実現しようという未来エネルギーの研究が筑波大学でも行われています。この魅力的な未来エネルギーの研究開発について紹介します。



(見学ツアー：11:00,13:00,15:00)

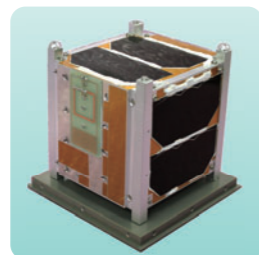
場所：プラズマ研究センター **マップ 12**

- 4月19日(土) 11:00 ~ 17:00
- 主催：プラズマ研究センター

- 対象：中学生以上
- 参加費無料・団体見学可

システム情報工学研究科 構造エネルギー工学専攻公開 日々の生活を支える技術の最先端を見てみよう!

構造エネルギー工学専攻では、我々の生活に不可欠な、機械・建築・防災・土木・航空宇宙・原子力・電気・環境・エネルギーなど、広い範囲にわたる工学についての先端・融合研究が行われています。独自の最新成果を織り交ぜて、研究室紹介、研究室見学会、展示を行います。奮ってご参加ください。



ネットワーク衛星「結」

場所：第3エリア 3F棟 4階 3F400 **マップ 9**

- 4月19日(土) 10:00 ~ 16:00
- 主催：システム情報工学研究科構造エネルギー工学専攻

- 対象：高校生以上
- 参加費無料・団体見学可

理工学群 工学システム学類紹介と公開 地上ロケット燃焼試験

工学システム学類のカリキュラムや卒業後進路の説明会、筑波大学宇宙技術プロジェクト(STEP)による学生活動(ロケット燃焼試験)の実演を行います。



場所：第3エリア 3L棟 2階 3L201、**虹の広場** **マップ 10**

- 4月19日(土) 13:00 ~ 16:00
- 主催：理工学群工学システム学類

- 対象：高校生以上
- 参加費無料・団体見学可

生物学類電子顕微鏡室 一般公開

生命環境学群・生命環境科学研究科では、生き物の多様な営みとそれを育む地球環境について研究・教育を行っています。今回の一般公開では、生物学類電子顕微鏡室の走査型電子顕微鏡を用いて、花粉や昆虫などの微細構造の観察を行います。

(見学ツアー：13:00,14:00)

場所：総合研究棟A エントランス集合 **マップ 13**

- 4月19日(土) 13:00 ~ 15:00
- 主催：生命環境学群生物学類

- 対象：小学生以上
- 参加費無料・団体見学不可

筑波大学バイオeカフェ バイオeカフェが生まれるまで、そしてこれから

皆さんも一度は耳にしたことのある「サイエンスカフェ」。しかし意外と知られていないことが、実はいろいろあるのです! そんな「サイエンスカフェ」の歴史を、ひとときながら、これから一緒に考えてみませんか? 普段とはちょっと違う、素敵なカフェを体験してみませんか?



バイオeカフェ HP



場所：第2エリア 2B棟 1階 食堂 **マップ 14**

- 4月19日(土) 14:15 ~ 15:45
- 主催：生命環境科学研究科、生命環境学群生物学類

- 対象：高校生以上
- 参加費：有料(100円)・団体見学不可

筑波大学科学技術週間キッズ・ユニバーシティ

2014年国際植物の日イベント 筑波大学 きみどり散歩

木々の新芽が萌える中で、植物に親しむコツや、おいしい植物、役に立つ植物などを紹介します。澤村隊長と行く特別キャンパスツアー「花と虫の観察会」もあるよ。5月18日(日)「国際植物の日」に開催する「筑波大学みどり散歩」のイベントです。



(観察会：11:00～、14:00～)

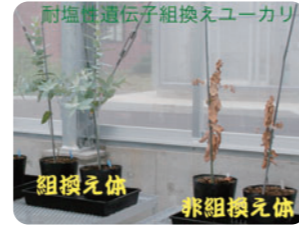
場所：総合研究棟A エントランス **マップ(15)**

- 4月19日(土) 9:00～16:00
- 主催：生命環境科学研究科、大学院共通科目オフィス

- 対象：小学校高学年以上
- 参加費無料・団体見学可

遺伝子実験センター一般公開 遺伝子組換え植物を 見てみよう!

遺伝子実験センターでは、人間を含む多様な生物の生命現象とそれを支える地球環境に関する研究・教育を行っています。今回の一般公開では、遺伝子組換え植物が作られるまでの概説と遺伝子組換え植物の栽培温室などを見学します。



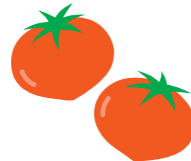
(見学ツアー：13:15)

場所：遺伝子実験センター **マップ(16)**

- 4月19日(土) 13:00～14:30
- 主催：遺伝子実験センター

- 対象：小学校高学年以上
- 参加費無料・団体見学不可

サイエンスカフェ ここから広がる トマトの世界



ビタミンやリコペン、GABAなど、身体に良い成分を多く含むトマト。私たちはトマトの遺伝子を調べ、それを最大限に活用できるような研究を行っています。トマトが好きな人も嫌いな人も、最先端のトマト研究の世界をのぞいてみませんか。

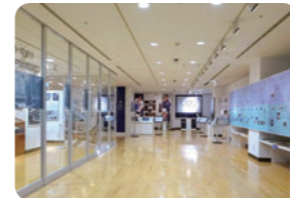
場所：遺伝子実験センター 2階 セミナー室(211) **マップ(17)**

- 4月19日(土) 14:30～15:30
- 主催：遺伝子実験センター

- 対象：小学校高学年以上
- 参加費無料・団体見学不可

筑波大学ギャラリー ノーベル賞、 オリンピック関連の展示

本学関係3人のノーベル賞受賞者の資料を展示するとともに、オリンピックや世界大会で活躍したスポーツ選手の金メダル、ユニホームなども展示しています。また、本学の歴史資料や石井昭氏(元図書館流通センター会長)から寄贈された磁器、絵画などの美術品及び本学芸術系教員の作品を展示しています。



場所：筑波大学ギャラリー **マップ(18)**

- 火曜～日曜 9:00～17:00(月曜休館)
- 主催：筑波大学ギャラリー

- 対象：小学生以上
- 参加費無料・団体見学可

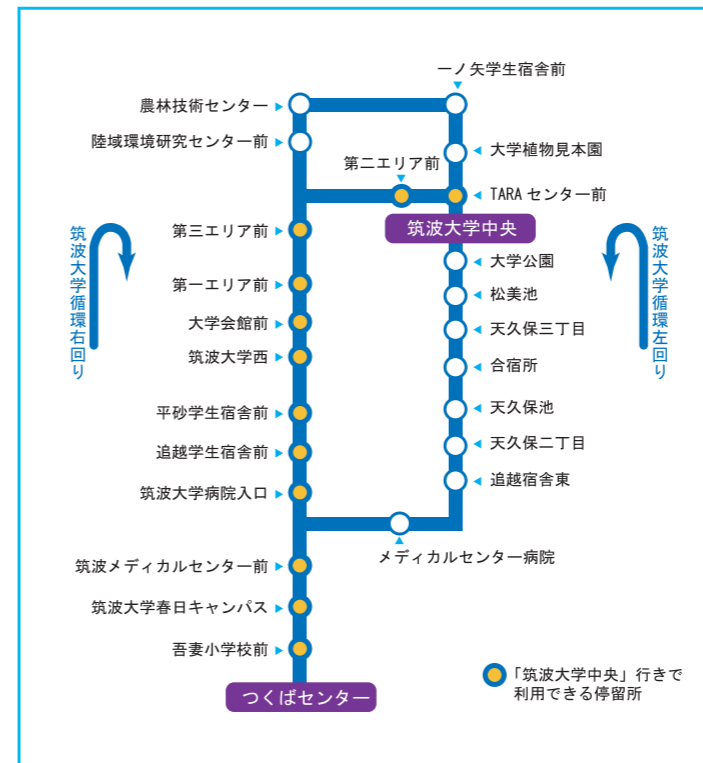
学食 LUNCH

4月19日(土) 営業の学食
(イベント会場周辺)

- 中央図書館スターバックス
営業時間：10:00～18:00
- 第二エリア食堂
営業時間：10:00～13:30
- 第三エリア食堂
営業時間：11:00～14:00
- 第三エリアフードコート
うどん・そば：11:00～15:00
カレー：10:00～14:00
ラーメン：11:00～15:00
喫茶(粉とクリーム)：9:30～14:00

おなかが空いたら
学食へ!

つくばセンターからのバス路線図



▼筑波大学中央口モニュメント



筑波大学企画室
〒305-8577 茨城県つくば市天王台 1-1-1



豪華!
科学グッズが当たる!
 抽選会を15:30から
総合研究棟Aで
 行います。

Kids' University

スタンプラリー

スタンプを集めてグッズをもらおう!

スタンプ欄



Fascination of
Plants Day
May 2014

国際植物の日

世界みんなで植物の
たいせつさを考える日

5月18日は、「国際植物の日～世界のみんで植物のたいせつさを考える日」です。
これにちなみ、筑波大学では、国立科学博物館筑波実験植物園・水戸市植物公園と
協力して、植物や食糧をテーマとした展示やガイドツアーを行います。
新緑の季節、筑波大学キャンパスで、花や木々を楽しみませんか。



会場：筑波大学 総合研究棟 A1 階

日時：5月18日（日）10:00-16:00

主なイベント（予定）

筑波大学キャンパス植物ガイドツアー
 筑波大学農林技術センター収穫物販売
 匂いがつなぐ植物と昆虫の世界（講演会）

展示

五感で楽しむチョコレート
 生薬や健康食品になる植物
 植物の色素
 パイナップルの香りを出す雑草
 ピースプロジェクト Greener×Greener



イベントの詳細は www.life.tsukuba.ac.jp/event/shokubutsunohi.html

筑波実験植物園・水戸市植物公園
 ジョイントイベント
筑波大学みどり散歩

めざそう未来の科学者！！ SSリーグ

SSリーグでは高いレベルの自主研究を行っている小学生から高校生までを
サポートしています。

平成26年度SSリーグ募集について

【応募期間】 2014年5月1日 - 5月30日書類必着

【募集人数】 約20名

【対象】 優れた自主研究を行っている小学校5年生から
高校2年生まで

SS1リーグ生は「高校生技術チャレンジ2013」で文部科学大臣賞受賞。
ISEF2014に派遣決定。日本学生科学賞中学生の部で文部科学大臣賞と環境
大臣賞を受賞等、多くの受講生が、全国レベルのコンテストで素晴らしい成果
をおさめています。



詳細はHPでご確認ください <http://mirai.biol.tsukuba.ac.jp/index.html>



IMAGINE THE FUTURE.