

トヨタ
女性技術者
育成基金トヨタ女性技術者育成プログラム
2023年度 参加者募集

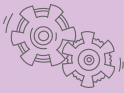
当基金は、トヨタグループ11社からのサポートによって運営しており、
将来のものづくりを担うエンジニア職に興味関心を持つ理工学系学部在籍の
女子学生を対象とした、「トヨタ女性技術者育成プログラム」を提供しています。



【希望制】
奨学支援コース
もあります！

詳しくは裏面を
ご覧ください。

同じ夢を持つ仲間と
学生生活を充実させよう！

育成
プログラム支援企業の
情報提供

支援企業各社が実施する
インターンシップや、
企業の取り組みなどの情報を
チェックしよう！

女性エンジニア
との交流

学生時代のこと、仕事や結婚・
子育てのこと。現役エンジニアの
生の声を聞いて、自分の将来を
イメージしてみよう！

キャリア研修
(ワークショップ)

“これまで”を振り返り、“これから”の
大学生活の目標や将来のキャリア
について考えて、充実した生活
を送ろう！

参加者同士の
交流

女性エンジニアを目指して頑張る
仲間を見つけ、悩みや疑問を
相談したり、楽しい話をして
盛り上がるう！

オンラインで
キャリア育成プログラムを実施！
自宅に居ながらにして、
仲間との熱い意見交換が実現

新型コロナの影響により、2020年よりキャリア育成プログラムのオン
ライン研修を開始しました。自宅から気軽に参加できる利便性もあり、
これまで以上に出席者が集まり、参加者からも高い評価をいただ
いています。



MIRAI Design Café
みらいデザインカフェ

メンバー専用サイト

「みらいデザインカフェ」で仲間と交流できる！

仲間と様々なテーマで交流できる「交流掲示板」のほか、これまでに開
催されたイベントレポート、女性エンジニアへのインタビュー等を見られ
るコンテンツを詰め込んだ、大学生活の相棒になるサイトです！

オンライン研修の詳細レポートは、「みらいデザ
インカフェ」に掲載。後から研修内容を振り返っ
て確認することができます。



応募受付期間 2023年 4/1(土) ~ 5/21(日)

奨学支援コース【希望制】

について詳しくは
裏面をご覧ください



●ご応募やお問い合わせはホームページから
<http://www.toyota-rikeijosei.or.jp>

トヨタ 女性技術者

検索



一般財団法人 トヨタ女性技術者育成基金

〈お問い合わせ〉基金事務局 [メール] support@toyota-rikeijosei.or.jp
〒471-8571 愛知県豊田市トヨタ町1番地

〈基金支援企業〉

奨学支援コース

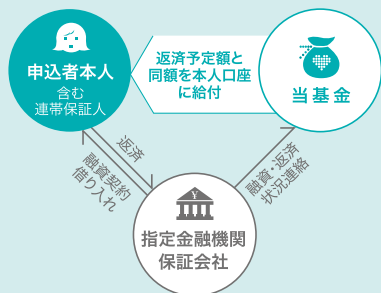
当奨学支援コースは希望制となっており、応募時にお申し込みいただきます。
(途中から申し込むことはできません。)

Support

①

60万円/年の借入が
実質無利息返済予定利息と同額または相当額を
基金が給付します。

[借入と給付の仕組み]



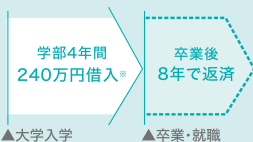
※その他団体の奨学金と併用可

Support

②

入学～卒業まで
最長6年間サポート

学部卒の場合



大学院進学の場合



※初回と3年進級時に120万円ずつ借入

Support

③

[元金返済免除制度]

元金全額

または
半額■基金支援企業に入社した場合には
実質元金の返済は全額免除。
(元金返済額と同額を毎月給付)■製造業社入社時には元金の半額と
返済利息相当額を卒業時に一括給付。
(ただし、一定の条件を満たした場合に
限ります。)

応募概要

■ 応募資格 募集対象者 以下のすべての条件に当てはまる方

応募対象	大学	1年生・3年生の女性
	大学院	1年生の女性

※応募する年の4月時点での学年

・学業成績優秀で、当基金の主旨に賛同し、将来製造業社でものづくりに関わる
女性エンジニアとして、活躍していく意欲・熱意のある方

・理工学系を専攻する方

・日本の大学に通学する方

[奨学支援コース希望の方]

・日本国籍を有し、日本に居住している方

■ 募集人数 100名(うち奨学支援コース[希望制] 70名)

■ 応募方法 当基金ホームページからの自由(直接)応募

応募受付期間 2023年4/1(土)～5/21(日)

育成プログラム について
詳しくは裏面を
ご覧ください●ご応募やお問い合わせはホームページから
<http://www.toyota-rikeijosei.or.jp>

トヨタ 女性技術者

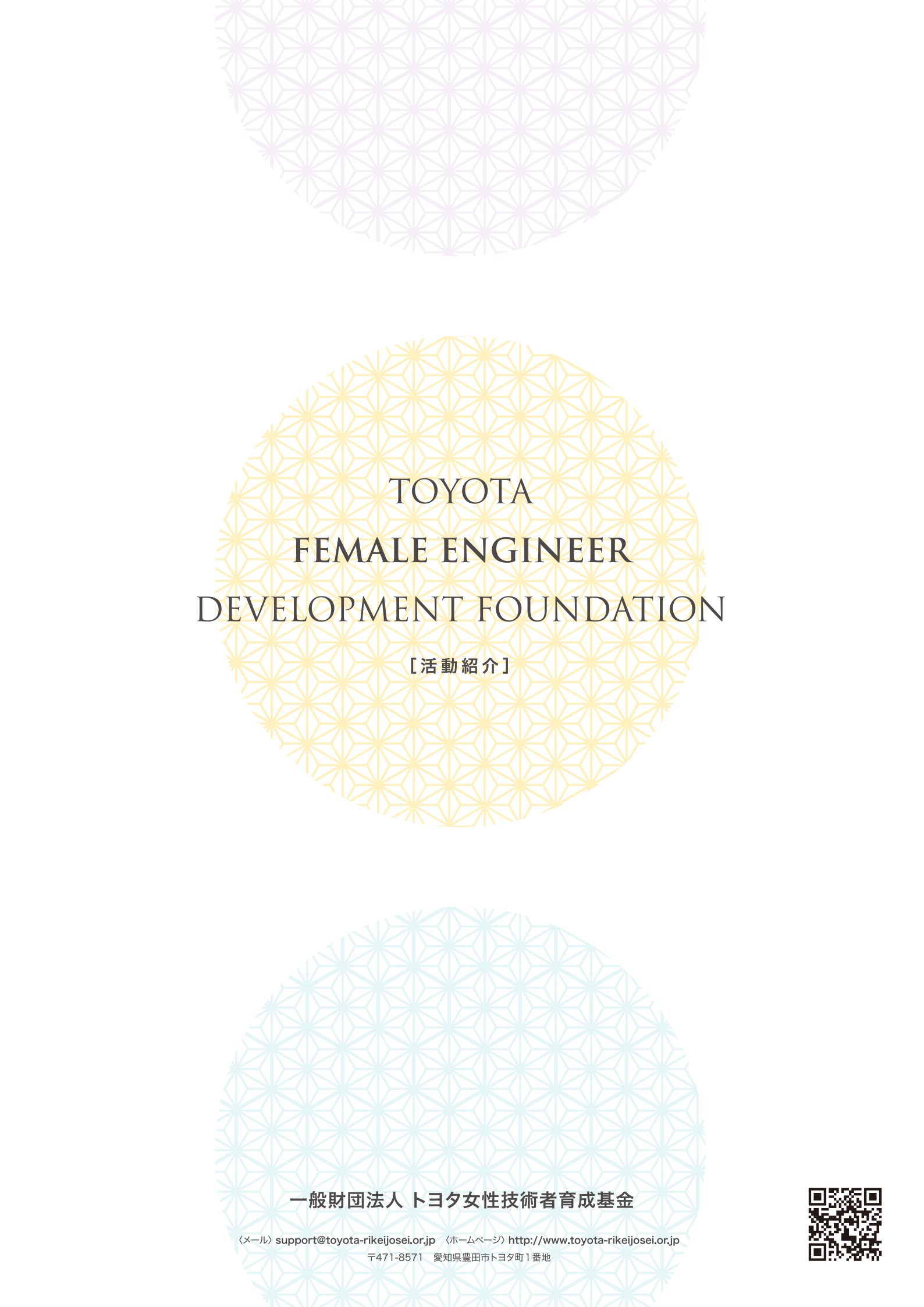
検索



一般財団法人 トヨタ女性技術者育成基金

〈お問い合わせ〉基金事務局 [メール]support@toyota-rikeijosei.or.jp

〒471-8571 愛知県豊田市トヨタ町1番地



TOYOTA
FEMALE ENGINEER
DEVELOPMENT FOUNDATION

【活動紹介】

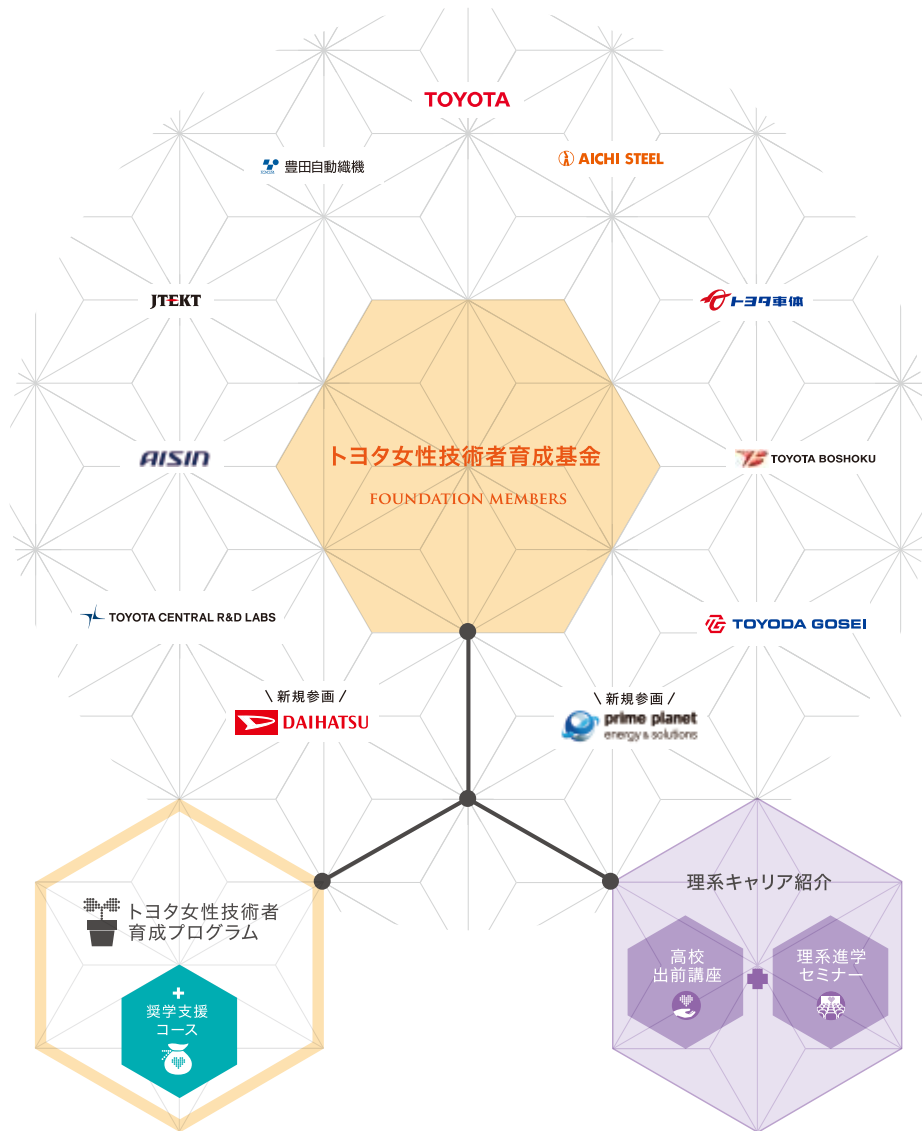
一般財団法人 トヨタ女性技術者育成基金

〈メール〉 support@toyota-rikejosei.or.jp 〈ホームページ〉 <http://www.toyota-rikejosei.or.jp>

〒471-8571 愛知県豊田市トヨタ町1番地



ものづくり新世代が活躍するあたらしい未来へ



多様な視点と価値観がいきる 次代のものづくりをめざして

労働人口が減少しつつも、移りゆく時代や世界のニーズに応え続けなければいけない中で、女性の活躍は不可欠です。トヨタグループでは今後もっと多くの女性技術者にもものづくりの世界で力を発揮してほしいと考え、トヨタ女性技術者育成基金を設立いたしました。理工学系に進学した女子大生への支援として、女性エンジニアや同じ夢を持つ仲間と交流し、将来を考えることができる育成プログラムの提

供と、希望者に対して奨学給付による支援を行っています。また、中高生に理工学系進路に興味を持ってもらうためのエンジニアキャリアの魅力紹介活動も行っています。将来エンジニアを目指す女子学生を増やし、「未来のわたし」を見つけるきっかけづくりを支援する。この支援活動を通して未来を担う女性技術者を育み、女性活躍促進に貢献していきたい。それが私たちの想いです。

当基金はトヨタグループの支援企業11社からの寄附で事業を推進しています。ものづくりの精神や歴史を共有する仲間と手を取りあい、設立時に掲げた目標のもと、ものづくりを志す女性の支援を目指し活動しています。もちろん、どんな未来を描き、どんなテーマに取り組むか、これからの可能性を切り拓くのは、若い世代の皆さん自身。その未来への歩みをサポートするために、当基金は活動していきたいと考えています。

基金の概要

名称 一般財団法人トヨタ女性技術者育成基金
 設立 2014年12月22日
 設立者 トヨタ自動車株式会社
 役員 代表理事1名 理事3名 監事1名
 評議員4名

支援企業 トヨタ自動車(株) / 株豊田自動織機 / 愛知製鋼(株)
 / 株ジェイテクト / トヨタ車体(株) / 株アイシン
 / トヨタ紡織(株) / 株豊田中央研究所 / 豊田合成(株)
 / ダイハツ工業(株) / フライムプラネット エナジー&ソリューションズ(株)
 事業内容 ①理系キャリア紹介 ②育成プログラム提供 ③奨学支援
 所在地 愛知県豊田市トヨタ町1番地

詳しくは基金ホームページをご覧ください



ものづくりの最先端にふれ、語りあう キャリア育成の機会を提供します

将来ものづくりの女性エンジニアとしての活躍を目指す学生の皆さんが、卒業後自信をもって社会と向きあえるように。早期から将来のキャリアをイメージした上で、大学生活でやりたいことをやりきって有意義に過ごせるように。そんな思いから、「リケジヨの未来CAMP」、「イン

ターンシップやワークショップ」などを通じて先輩女性エンジニアや参加者と交流し、エンジニアの仕事や働き方への理解を深め、大学生活の目標や将来のキャリアについて考えていただく機会を提供しています。



キャリア研修(ワークショップ)

“これまで”を振り返り、“これから”を考えるワークショップ。大学生活の目標や将来のキャリアについて考え、充実した大学生活を送ろう!

女性エンジニアとの交流

仕事・キャリア、学生時代のこと、結婚や子育て。現役エンジニアの生の声を聞き仕事や働き方を理解することで、自分自分の将来もイメージしやすくなる!



支援企業の情報提供

支援企業各社が実施するインターンシップやワークショップの情報を随時提供。ものづくりに関する最新情報や企業の取り組みもチェックできる!

参加者同士の交流

周りにリケジヨがいなくても、ここには仲間がいる!女性エンジニアを目指して頑張る仲間を見つけ、悩みや疑問を相談したり、楽しい話をして盛り上がりましょう!



対象学年	プログラム	時期(予定)
学部1年生 【基金共通プログラム】	●「リケジヨの未来CAMP」 【主な内容】 対象学年により内容、力点は異なります ①全国から参加する他大学の同級生や先輩奨学生との交流 ②トヨタグループの女性エンジニアと直接会ってキャリアや働き方を聞く機会 ③これまでの自分を振り返り、これからのキャリアを考えるワークショップ ④トヨタグループ各社の最新のものづくり・事業・エンジニアの仕事を知る機会	2月下旬
学部2年生 または 学部4年生 【基金共通プログラム】		3月上旬
学部3年生 または 大学院1年生 【基金共通プログラム】		9月
学部3年生 または 大学院1年生 【基金支援企業別プログラム】	●基金支援企業各社のインターンシップやワークショップ 基金支援企業各社が実施するインターンシップやワークショップの情報を随時提供します。なお参加にあたっては各社での選考や抽選がある場合があります。	随時

※プログラムの内容や開催時期は変更となる場合がありますので、あらかじめご了承ください。

トヨタ女性技術者育成プログラム



研修・交流(オンライン)

未来CAMPはオンライン化への対応を実施！ 自宅に居ながらにして、仲間との熱い意見交換が実現。



【学部3年・院1年生対象】
オンライン版
未来CAMP開催



新型コロナの影響で就職活動や採用活動にも大きな変化が起きました。オンラインが主流になったことで、地域による機会格差が一気に解消され、様々な機会に自宅から参加できるようになりました。当基金もニューノーマルの時代に向けて、オンライン研修を開始しています。2020年の秋に学部3年生、院1年生を対象に、

「自分探し編」「先輩と語ろう編」の2回に分けてオンライン版未来CAMPを開催したのを皮切りに、2022年の未来CAMPも全てオンラインで実施いたしました。ブレイクルームを活用した少人数のディスカッションを数多く組む等、研修の質を落とさないようなプログラム編成となっています。

自宅から気軽に参加できる利便性もあり、これまで以上の出席者が集まり、参加者の評価も高く、オンラインでも効果のある研修が出来ることを確認しながら、メンバーのキャリア育成の機会を提供していきたいと考えています。

MIRAI Design Café

みらいデザインカフェ

メンバー専用サイト「みらいデザインカフェ」で仲間と交流できる！



仲間と様々なテーマで交流できる「交流掲示板」のほか、これまでに開催されたイベントレポート、女性エンジニアへのインタビュー等を見られるコンテンツを詰め込んだ、大学生活の相棒になるサイトです！



女性エンジニアインタビュー

仕事やキャリア、学生時代についてインタビュー。先輩の考えや思いが将来を考えるヒントに！



イベントレポート

過去のさまざまなリケジョイベントを紹介。エンジニアの方や先輩の声がいっぱいです！

オンライン研修のレポートも掲載！後から研修内容を振り返って確認できます！



交流掲示板

勉強の悩みや将来の疑問をココで解決！困ったときはリケジョの仲間に相談しよう！





先輩の声

就職直前！社会へ出る先輩の声

大学生活や就職活動で、トヨタ女性技術者育成基金がどのように役立ったのか聞きました。



自分の視野や可能性を広げて進みたい道を見つけてほしい

仕事の現場や働いている方の様子を間近で見られるというのは、その仕事に興味を持てるかを決める重要な要素でした。未来CAMPでトヨタ自動車の本拠地に足を運ぶことで、会社の雰囲気はもちろん、実際にクルマをつくるエンジニアの方とたくさん話すことができ、より具体的に将来の仕事について考えることができました。

S.Hさん
近畿大学 農学部 環境管理学科卒

苦手科目で将来を決めてはもったいない！ものづくりのゆめ、諦めないで

普段、学校の友達と話すことは授業のことだったりするのですが、この基金の参加者たちは早い段階から将来を意識していてとても刺激を受けました。まわりに女子学生が少なかったのも、大学入学時から「クルマの設計をしてみたい！」と考えていた私にとって、その子たちと話したり情報交換できる関係になれたのがよかったです。

S.Nさん
関西大学 システム理工学部 機械工学科卒

将来を考える学年になるほどメリットを感じました

ワークショップでグループの子たちとお互いの長所やキャラクターについて話しあったことは、就職活動で自分の性格や考えを伝えるときに役立ちました。また、自分の大学・学科以外の全国の学生と交流できたことはとても良い経験になりました。みんなを良きライバルのように感じていました。

O.Sさん
早稲田大学 創造理工学部 環境資源工学科卒

未来 CAMP に参加した先輩の声

VOICE 1 自己PRのブラッシュアップや公開模擬面接により自分自身の準備不足を実感し、刺激を受けました。また、座談会で子育てとの両立や入社後の雰囲気や教育などについて伺い、志望度が上がりました。

VOICE 2 さまざまな人のお話を聞けたこと、同じ理系女子学生の状況や考えを知れたことが大きな学びになりました。今後も交流の機会があると嬉しいです。

VOICE 3 就活での企業選びの際に軸が全く定まっていませんでしたが、未来キャンプに参加したことで自分にとって何が重要か気づくことが出来ました。しっかりと軸を決めてそこから考えを広げていくことの大切さを学び、これからの就活に繋げていきたいと思いました。

VOICE 4 面接の機会が今までほとんどなかったのも、グループの仲間からいい点や改善点を指摘してもらうことが出来て、今後の参考になりました。

CHECK!

基金サイトでもたくさんの先輩の声を紹介中。ぜひチェックしてください。

VOICE

ココからアクセス

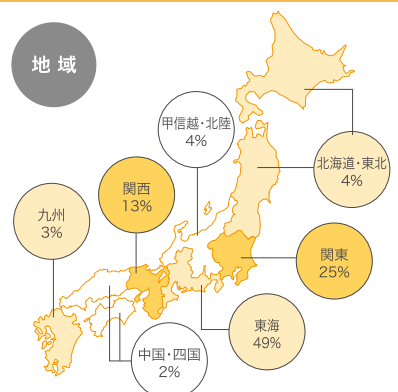
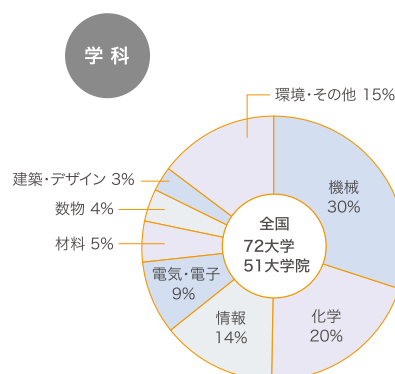
実績

全国の幅広い理系女子学生が参加しています

2022年12月現在

在学中
480名

卒業生
350名





のぞむ未来へと歩みやすく
学びの資金計画をサポートしています

当奨学支援コースは希望制となっており、応募時にお申し込みいただけます。
(途中から申し込むことはできません。)

学年を追うごとに学習時間が増え、アルバイトに充てる時間もままらなくなるといわれる理系学生たち。次代のものづくりの技術者を目指すそんな学生たちが、経済的な負担を気にしないで安心して学業に取り組めるように、当基金は大学入学からの4年間に加え、大学院卒業まで、

最長6年の「奨学支援コース」を提供しています。特長としては、就学に必要な資金を指定金融機関から借り入れしていただいた場合、実質無利息となるように当基金がサポート。また、支援企業であるトヨタグループ11社やその他の製造業社への就職など、卒業後の進路

状況が一定の条件を満たした場合は、元金全額または半額を給付する制度となっています。これからのものづくりの技術を切り拓くことが期待される、幅広い学科の理系女子学生の日々の学業と夢へのチャレンジを私たちは支えつづけます。

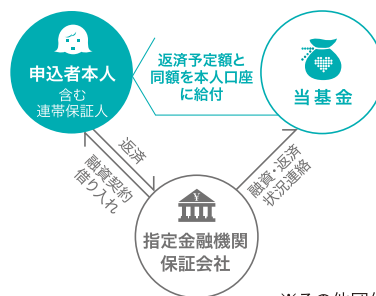
Support

①

60万円/年の借入が
実質無利息

返済利息と同額または相当額を基金が給付します。

[借入と給付の仕組み]



※その他団体の奨学金と併用可

Support

②

入学～卒業まで
最長6年間
サポート

学部卒の場合



大学院進学の場合



※初回と3年進級時に120万円ずつ借入

Support

③

[元金返済免除制度]

元金全額

または

半額

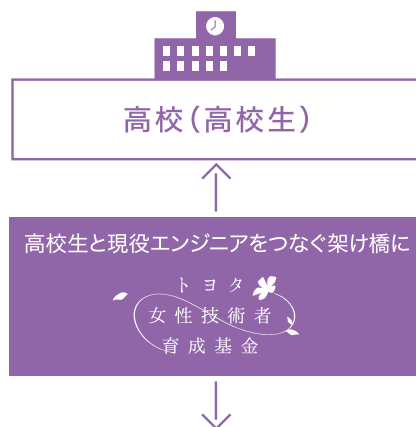
- 基金支援企業に入社した場合には実質元金の返済は全額免除。
(元金返済額と同額を毎月給付)
- 製造業社入社時には元金の半額と返済利息相当額を卒業時に一括給付。
(ただし、一定の条件を満たした場合に限ります。)

 広がりつづける夢を受けとめ
未来の理系仲間を応援しています

女性エンジニアによる高校出前講座

次代を担う高校生たちを応援するために現役女性エンジニアを教育現場へ派遣し、「女性エンジニアによる高校出前講座」を開催しています。高等学校からのご依頼のもとに、当基金で講座内容を企画し、支援企業から適任のエンジニアに講師を依頼。2022年度の実績としては11校で、

「高校時代の理系選択」「大学時代の専攻とキャリア選択」「就職後の仕事内容」「学生時代に学んだことと仕事の関係」など、エンジニアたちの体験談をお話することで、理系キャリアへの理解や職業観の育成にお役立ていただいています。



年間出前講座
実施回数
およそ11校

【講師】トヨタグループで活躍する女性エンジニア



講座の概要(一例)

概要①

ものづくりの仕事
—— 文系・理系の働き方 ——
先進のものづくりや
生産・販売のグローバル展開など、
トヨタグループの今を紹介しながら、
文系・理系の仕事の違いや役割について
解説します。

概要②

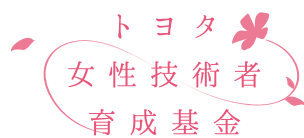
女性エンジニア講座
—— エンジニアになるまで ——
どうして理系の道に進んだのか？
学生時代の様子から会社との出会い、
エンジニアとしての1日など、
自身の体験をもとにしたリアルな講座です。

出前講座 参加者の声

VOICE 1 エンジニアという職業の中でも活動内容別に役割が割り振られており、それぞれの役割の説明を聞くことが出来て面白かったです。理系に進むと決めています、理系の中にも更に選択肢があることを知り、将来を踏まえて選択していこうと思いました。

VOICE 2 今の夢に自信が持てていませんでしたが、後で振り返ると自分が辿ってきた道が正解になると言う言葉を聞いて、まずはこの道を頑張ってみようと思えました。素敵なお話ありがとうございました。

VOICE 3 自分の将来に役立つことを教えていただき嬉しかったです。自分のやりたいことについてたくさん悩んで決定して、人生が良いものになるようにやりたいことを諦めず挑戦していきたいです。



FOUNDATION MEMBERS

TOYOTA



JTEKT



AISIN



一般財団法人 トヨタ女性技術者育成基金