

# 筑波大学 教育・研究支援業務 (医学系)

---

筑波大学医学医療系  
医学情報基盤室

# 医学医療系

- 最先端医科学、高度医療及び社会医学・環境医学や看護科学にわたる領域を対象とした教育研究、及び、附属病院における診療活動を推進する教員組織

- 教員・事務職員  $\geq 500$ 名
- 医科学系の学生  $\geq 1,500$ 名

## 医学医療系技術室

- 教育研究を支援する組織(3頁参照)

- 医学情報基盤室

- 医学医療系の情報基盤の管理・運営、および、ICTに関する支援業務
- **デジタル情報扱う唯一の部署**
- 近年、重要性が増し、専門的な業務支援が増加(4頁参照)。

### 医学情報基盤室

- 室長および教員
- 常勤技術職員2名
- **任期付技術職員2名**

# 医学医療系技術室 業務体制



## ■ 医学情報基盤室

室長と数名の教員、技術職員からなる組織。教員は情報基盤の専門家ではないため、技術職員の働きが不可欠。

## 長年、実施している業務

---

- 情報基盤の運営・管理(メール、ネットワーク、WEBサイト運営)
- パソコンの不具合に関する相談
- セキュリティドアシステムの運営・管理
- 教育支援
  - ・全学計算機システムの医学サテライトの運営補助

## 近年のニーズに応えた業務

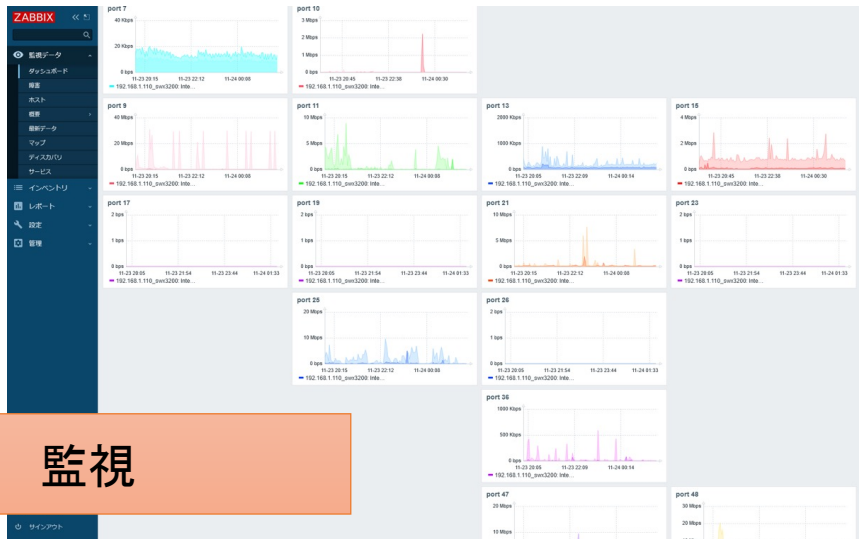
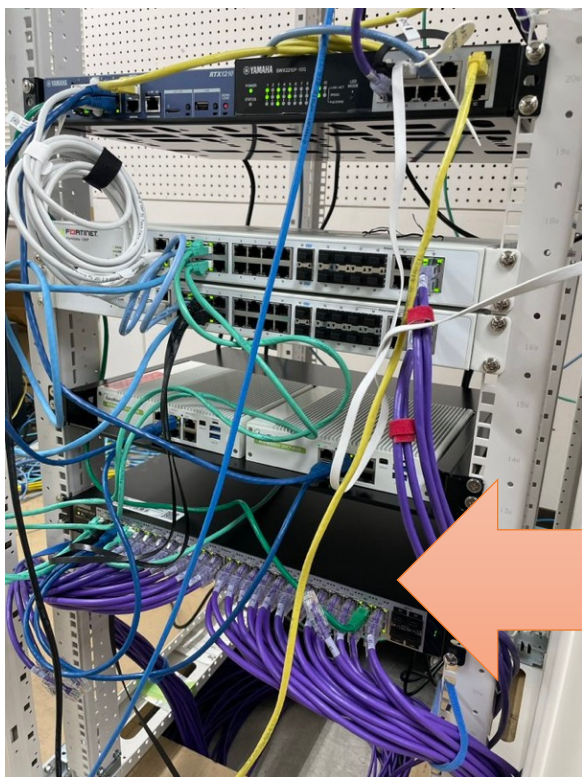
---

- 医療情報・コホート情報を含むビッグデータを利用した研究支援
  - ・セキュアな研究環境の構築・運営
- オンライン教育への対応
  - ・ハイブリッド講義の協力
- その他、DXへの対応

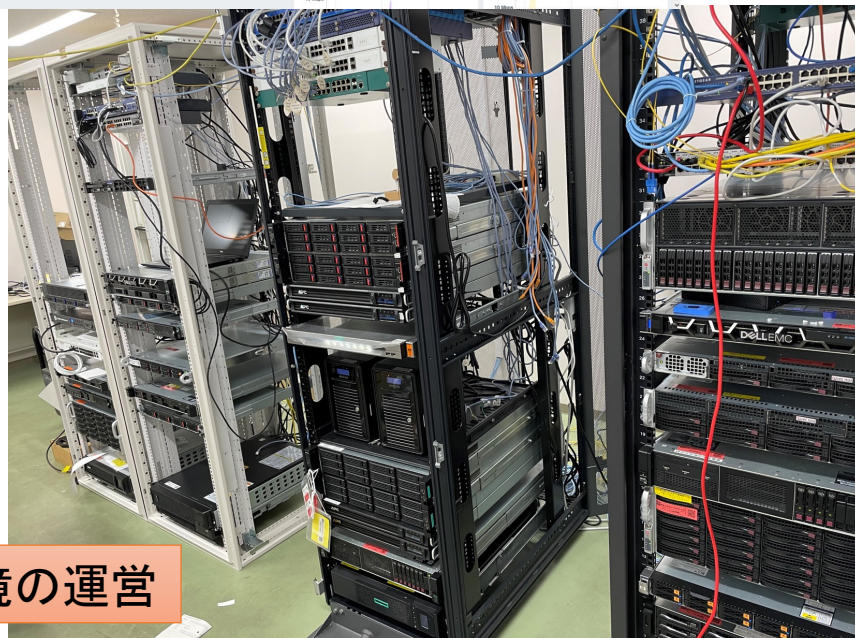
# 医学情報基盤室に期待すること

- 情報系に興味がある数名の教員と連携して、業務を遂行。業務の多くはユーザへの支援であり、自主的・積極的に支援できる最新の知見が必要。
- 医学医療系では情報を扱う唯一の部署のため、ICTに関する問い合わせに臨機応変に対応できるよう、知識・技術を常にアップデートする探究心を持つ者であること。  
(よくある問い合わせ)
  - ・スマホでメールを読みたい。パスワード忘れた。
  - ・ファイル交換ソフトを紹介してほしい → 紹介しません。
  - ・部屋のネットワークが少し遅い／不安定。
  - ・作ったオンライン教材を誰が見たか調査したい。
  - ・私のパソコンだけプロジェクターに映らない。音が出ない。
  - ・外部のデータを利用して研究をしたい。
  - ・セキュアな研究環境を構築したいので、相談に乗ってほしい。
  - ・コンピュータウイルスに感染したかも？調査してほしい。

# 情報基盤



監視



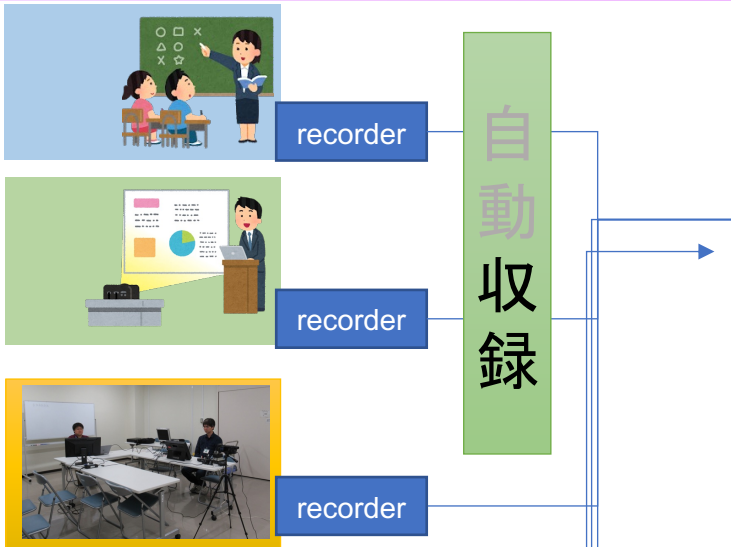
解析環境の運営



# オンライン教育のためのシステム

オンデマンド

対面とオンデマンド教材の開発・配信



自動収録



■ 認証は1回のみ  
single-sign on連携



自動配信



ライブ配信情報

2022.11.21 ~ 2022.11.25

ライブ配信一覧		臨講A	臨講B	臨講C	臨講D	共B1
11月 21日	月	午前	視聴		視聴	視聴
		午後1	視聴	発表会	発表会	視聴
		午後2	視聴	視聴	視聴	視聴
11月 22日	火	午前	視聴	視聴	視聴	視聴
		午後1	視聴	視聴	視聴	視聴
		午後2	視聴	視聴	視聴	視聴
11月 23日	水	午前	視聴	視聴	視聴	視聴
		午後1	視聴	視聴	視聴	視聴
		午後2	視聴	視聴	視聴	視聴
11月 24日	木	午前	視聴	視聴	視聴	視聴
		午後1	視聴	視聴	視聴	視聴
		午後2	視聴	視聴	視聴	視聴
11月 25日	金	午前	視聴	視聴		
		午後1	視聴			
		午後2	視聴			

ライブ授業 7

