

1 管理運営関係

(1) 沿革

- 昭 37. 9 東京教育大学、5学部の統合移転候補地の調査を決定
38. 9 研究学園都市を筑波地区に建設することを閣議了解
42. 7 東京教育大学、「総合大学として発展することを期し、条件付きで筑波に土地を希望する」ことを決定
42. 9 筑波地区への移転予定機関として、東京教育大学、東京医科歯科大学医学部附属病院霞ヶ浦分院等36機関を閣議了解
44. 7 東京教育大学、「筑波における新大学のビジョンの実現を期して筑波に移転する」旨を表明
44. 11 文部省に筑波新大学創設準備調査会を設置
45. 5 筑波研究学園都市建設法成立
46. 6 東京教育大学、「筑波新大学に関する基本計画案」を決定
46. 7 筑波新大学創設準備調査会、「筑波新大学のあり方について」文部大臣に報告
46. 10 文部省に筑波新大学創設準備会を設置
47. 5 筑波研究学園都市に新設移転する研究教育機関として、筑波新大学（仮称）等42機関を閣議決定、東京教育大学に筑波新大学創設準備室を設置
47. 8 政府機関の移転を繰り上げ、昭和50年度までに完了することを閣議了解
48. 2 国立学校設置法等の一部を改正する法律案を閣議決定
48. 10 筑波大学設置「国立学校設置法等の一部を改正する法律（昭和48年法律第103号）」
三輪知雄、学長に就任
- 第一学群「人文学類、社会学類、自然科学類」、医学専門学群、体育専門学群、26学系、
体育センター、農林技術センター、附属図書館、保健管理センターを設置
49. 4 外国語センター、加速器センター、計算センター（昭53.4学術情報処理センターに改組）、
企画調査室を設置
50. 4 第二学群「比較文化学類、人間学類、生物学類、農林学類（平6.4生物資源学類に改称）」、
芸術専門学群、大学院修士課程「地域研究研究科（平成20.4人文社会科学研究科に改組・再編）」、
大学院博士課程「哲学・思想研究科、歴史・人類学研究科、文芸・言語研究科、社会科学研究科、
生物科学研究科、数学研究科、物理学研究科、化学研究科、地球科学研究科」、
教育機器センター、アイソトープセンター、水理実験センター（平12.4陸域環境研究センター（～平22.3）に転換）、
附属病院創設準備室を設置
50. 10 国民体力特別プロジェクト研究組織（～昭55.3）を設置
51. 4 「（修士課程）経営・政策科学研究科（平17.4システム情報工学研究科に改組・再編）、
体育研究科（平20.4人間総合科学研究科に改組・再編）」、「（博士課程）教育学研究科、
心理学研究科、心身障害学研究科、農学研究科、体育科学研究科、芸術学研究科」を設置
51. 5 低温センター、分析センター、動物実験センター（平成13.4生命科学動物資源センターに転換）、
下田臨海実験センター、附属病院を設置
51. 8 宮島龍興、学長に就任

52. 4 第三学群「社会工学類、情報学類、基礎工学類（平 10.4 工学基礎学類に改組）」、「(修士課程) 教育研究科（平 20.4 人間総合科学研究科に一部改組・再編）、環境科学研究科（平 19.4 生命環境科学研究科に改組・再編）、芸術研究科（平 19.4 人間総合科学研究科に改組・再編）」、工作センター、菅平高原実験センターを設置
52. 5 核物性特別プロジェクト研究組織（～昭 57.3）を設置
53. 3 東京教育大学閉学
53. 4 「(修士課程) 理工学研究科（平 16.4 数理物質科学研究科、平 17.4 システム情報工学研究科及び生命環境科学研究科に改組・再編）」、「(博士課程) 社会工学研究科」、理療科教員養成施設、学校教育部、附属 10 学校を設置
53. 5 ラテンアメリカ特別プロジェクト研究組織（～昭 58.3）を設置
53. 10 筑波大学医療技術短期大学部を併設
54. 4 「(修士課程) 医科学研究科（平 18.4 人間総合科学研究科に改組・再編）」、プラズマ研究センターを設置
55. 4 福田信之、学長に就任
「(博士課程) 医学研究科」、粒子線医科学センター（～平 2.3）、運動処方特別プロジェクト研究組織（～昭 57.3）を設置
56. 4 「(博士課程) 工学研究科」を設置
57. 4 熱帯農林資源特別プロジェクト研究組織（～昭 62.3）、老化特別プロジェクト研究組織（～昭 62.3）を設置
58. 4 「(第三学群) 国際関係学類（平 7.4 国際総合学類に改組）」、本能特別プロジェクト研究組織（～昭 63.3）を設置
59. 4 留学生教育センター（平 3.4 留学生センターに改称）、遺伝子実験センターを設置
60. 4 「(第二学群) 日本語・日本文化学類」を設置
61. 4 阿南功一、学長に就任
大学研究センターを設置
62. 5 物質の進化特別プロジェクト研究組織（～平 4.3）、変換技術開発特別プロジェクト研究組織（～平 4.3）を設置
63. 4 代謝特別プロジェクト研究組織（～平 5.3）を設置
- 平元. 4 大学院修士課程に夜間開講の専攻を設置
大学院修士課程において昼夜開講制を実施
2. 6 陽子線医学利用研究センター（～平 12.3）を設置
3. 4 「(第三学群) 工学システム学類」を設置
4. 4 江崎玲於奈、学長に就任
「(博士課程) 国際政治経済学研究科」、計算物理学研究センター（～平 14.3）、新国際システム特別プロジェクト研究組織（～平 9.3）、循環器系バイオシステム特別プロジェクト研究組織（～平 9.3）を設置
大学院博士課程において連携大学院方式（第一号連携大学院方式）を実施
5. 4 「(修士課程) バイオシステム研究科（平 17.4 生命環境科学研究科に改組・再編）」、地球環境変化特別プロジェクト研究組織（～平 10.3）を設置
6. 5 先端学際領域研究センター（平 22.10 生命領域学際研究センターに改組）

- 7 . 4 大学院博士課程において昼夜開講制を実施
- 8 . 4 大学院博士課程に夜間開講の専攻（後期3年博士課程）を設置
- 9 . 4 東西言語文化の類型論特別プロジェクト研究組織（～平 14.3）、感性評価構造モデル構築特別プロジェクト研究組織（～平 14.3）を設置
10. 4 北原保雄、学長に就任
動的脳機能とこころのアメニティ特別プロジェクト研究組織（～平 15.3）を設置
11. 4 構造工学系を機能工学系に改称、アドミッションセンターを設置
12. 4 「(博士課程)生命環境科学研究科、数理物質科学研究科、システム情報工学研究科(社会工学研究科、生物科学研究科、農学研究科、数学研究科、物理学研究科、化学研究科、地球科学研究科、工学研究科の改組)」、陽子線医学利用研究センター（～平 22.3）を設置
13. 4 「(博士課程)人文社会科学研究科、ビジネス科学研究科、人間総合科学研究科(哲学・思想研究科、歴史・人類学研究科、文芸・言語研究科、教育学研究科、心理学研究科、心身障害学研究科、社会科学研究科、国際政治経済学研究科、経営・政策科学研究科(経営システム科学専攻、企業法学専攻及び企業科学専攻)、医学研究科、体育科学研究科及び芸術学研究科の改組)」を設置
14. 4 産学リエゾン共同研究センター、教育開発国際協力研究センター、計算物理学研究センター（～平 24.3；平 16.4 計算科学研究センターに改組）、ナノサイエンス特別プロジェクト研究組織（～平 19.3）、獲得性環境因子の生体応答システム特別プロジェクト研究組織（～平 19.3）の設置
大学院修士課程において連携大学院方式を実施
14. 10 図書館情報大学と統合「国立学校設置法の一部を改正する法律（平成 14 年法律第 23 号）」
医学専門学群「医学類、看護・医療科学類」、図書館情報専門学群、「(博士課程)図書館情報メディア研究科」、図書館情報学系、知的コミュニティ基盤研究センター（～平 24.3）を設置
15. 4 学際物質科学研究センターを設置（～平 25.3）
比較市民社会・国家・文化特別プロジェクト研究組織（～平 20.3）を設置
16. 4 国立大学法人筑波大学設置「国立大学法人法（平成 15 年法律第 112 号）」
岩崎洋一、学長に就任
看護科学系、特別支援教育研究センター、北アフリカ研究センター、学術情報メディアセンター（教育機器センター及び学術情報処理センターを統合）、研究基盤総合センター（加速器センター、低温センター、アイソトープセンター、分析センター及び工作センターを統合）、附属久里浜養護学校、大学院修士課程芸術研究科「世界遺産専攻」を設置
大学院博士課程において連携大学院方式（第二号連携大学院方式）を実施（数理物質科学研究科物質・材料工学専攻）
大学院博士課程数理物質科学研究科を5年一貫制博士課程から区分制博士課程に転換
17. 4 大学院専門職学位課程「ビジネス科学研究科法曹専攻、国際経営プロフェッショナル専攻」、大学院博士課程生命環境科学研究科「生命産業科学専攻」を設置
大学院博士課程において連携大学院方式（第二号連携大学院方式）を実施（生命環境科

- 学研究科先端農業技術科学専攻)
- 大学院博士課程システム情報工学研究科、大学院博士課程生命環境科学研究科（構造生物科学専攻、情報生物科学専攻、国際地縁技術開発科学専攻、生物圏資源科学専攻、生物機能科学専攻）を5年一貫制博士課程から区分制博士課程に転換
18. 4 大学院修士課程教育研究科「スクールリーダーシップ開発専攻」、大学院博士課程人間総合科学研究科「フロンティア医科学専攻（修士課程）、コーチング学専攻（後期のみの博士課程）、世界文化遺産学専攻（後期のみの博士課程）」、アイソトープ総合センターを設置
18. 10 次世代医療研究開発・教育統合センターを設置
19. 4 学群改組を実施（9学群23学類により編制）
 人文・文化学群「人文学類、比較文化学類、日本語・日本文化学類」、社会・国際学群「社会学類、国際総合学類」、人間学群「教育学類、心理学類、障害科学類」、生命環境学群「生物学類、生物資源学類、地球学類」、理工学群「数学類、物理学類、化学類、応用理工学類、工学システム学類、社会工学類」、情報学群「情報科学類、情報メディア創成学類、知識情報・図書館学類」、医学群「医学類、看護学類、医療科学類」、体育専門学群、芸術専門学群
 大学院博士課程生命環境科学研究科（地球環境科学専攻、地球進化科学専攻）、大学院博士課程人間総合科学研究科（芸術学専攻）を5年一貫制から区分制に転換
 大学院博士課程生命環境科学研究科「地球科学専攻（博士前期課程）、環境科学専攻（博士前期課程）、地球環境科学専攻（博士後期課程）、地球進化科学専攻（博士後期課程）、持続環境学専攻（博士後期課程）」、大学院博士課程人間総合科学研究科「看護科学専攻（修士課程）、世界遺産専攻（博士前期課程）、芸術専攻（博士前・後期課程）」を設置
 附属盲学校、聾学校、大塚養護学校、桐が丘養護学校、久里浜養護学校を特別支援学校に変更
 「学校教育法等の一部を改正する法律（平成18年法律第80号）」
20. 4 大学院人文社会科学研究科（現代文化・公共政策専攻、国際政治経済学専攻、社会科学専攻）、大学院博士課程人間総合科学研究科（教育学専攻、学校教育学専攻、心理学専攻、感性認知脳科学専攻、体育科学専攻）を5年一貫制から区分制に、大学院博士課程人間総合科学研究科（ヒューマン・ケア科学専攻、スポーツ医学専攻）を5年一貫制から後期3年博士課程に転換
 大学院人文社会科学研究科「現代語・現代文化専攻、国際公共政策専攻、経済学専攻、法学専攻（以上、博士前・後期課程）、国際地域研究専攻（博士前期課程）、国際日本研究専攻（博士後期課程）」、大学院博士課程人間総合科学研究科「障害科学専攻（博士前・後期課程）心理専攻、生涯発達専攻、体育学専攻、スポーツ健康システム・マネジメント専攻（以上、博士前期課程）、教育基礎学専攻、生涯発達科学専攻、生命システム医学専攻、疾患制御医学専攻（以上、博士後期課程）」を設置
 大学院修士課程教育研究科「特別支援教育専攻」を設置
21. 4 山田信博、学長に就任
 大学院博士課程人間総合科学研究科「看護科学専攻（博士後期課程）」を設置
23. 4 教員組織である系（人文社会系、ビジネスサイエンス系、数理物質系、システム情報系、

- 生命環境系、人間系、体育系、芸術系、医学医療系、図書館情報メディア系) を設置
 大学院博士課程生命環境科学研究科「生物科学専攻 (博士後期課程)」を設置
23. 10 サイバニクス研究センターを設置
23. 12 グローバル教育院を設置
24. 3 学系を廃止
24. 4 ヒューマンバイオロジー学位プログラム (5 年一貫制博士課程) を設置
 大学院博士課程数理物質科学研究科「ナノサイエンス・ナノテクノロジー専攻 (博士後期課程)」、大学院博士課程生命環境科学研究科「生命共存科学専攻 (5 年一貫制)」を設置
24. 12 国際統合睡眠医科学研究機構を設置
 アイソトープ環境動態研究センター (アイソトープ総合センター及び陸域環境研究センターを統合) を設置
25. 4 永田恭介、学長に就任
 グローバル・コモンズ機構を設置
26. 4 エンパワーメント情報学プログラム (5 年一貫制博士課程) を設置
 システム情報工学研究科に社会工学学位プログラム (前期 2 年博士課程、後期 3 年博士課程)、サービス工学学位プログラム (前期 2 年博士課程) を設置
 利益相反・輸出管理マネジメント室を設置
27. 4 ライフイノベーション学位プログラム (前期 2 年博士課程、後期 3 年博士課程) を設置
 グローバルコミュニケーション教育センター (外国語センター及び留学生センターを統合) を設置
 高細精医療イノベーション研究コアを設置
27. 6 つくば臨床医学研究開発機構を設置
27. 7 ヒューマン・ハイ・パフォーマンス先端研究センターを設置
 藻類バイオマス・エネルギーシステム開発研究センター (～令 3.3) を設置
27. 10 ダイバーシティ・アクセビリティ・キャリアセンター (キャリア支援室、ダイバーシティ推進室、障害学生支援室を統合) を設置
 つくばスポーツ医学・健康科学センターを設置
28. 4 URA 研究戦略推進室を設置
 情報ガバナンス基盤室を設置
 大学戦略室を設置
 筑波大学 50 周年史編纂委員会を設置
 筑波大学アーカイブズを設置
29. 1 プレシジョン・メディシン開発研究センターを設置
29. 4 地球規模課題学位プログラム (学士) を設置
 山岳科学学位プログラム (修士課程) を設置
 つくば機能植物イノベーション研究センター (遺伝子実験センター・農林技術センター (農場部門) を統合) を設置
 人工知能科学センターを設置
 山岳科学センター (菅平高原実験センター及び農林技術センター演習林部門を統合) を

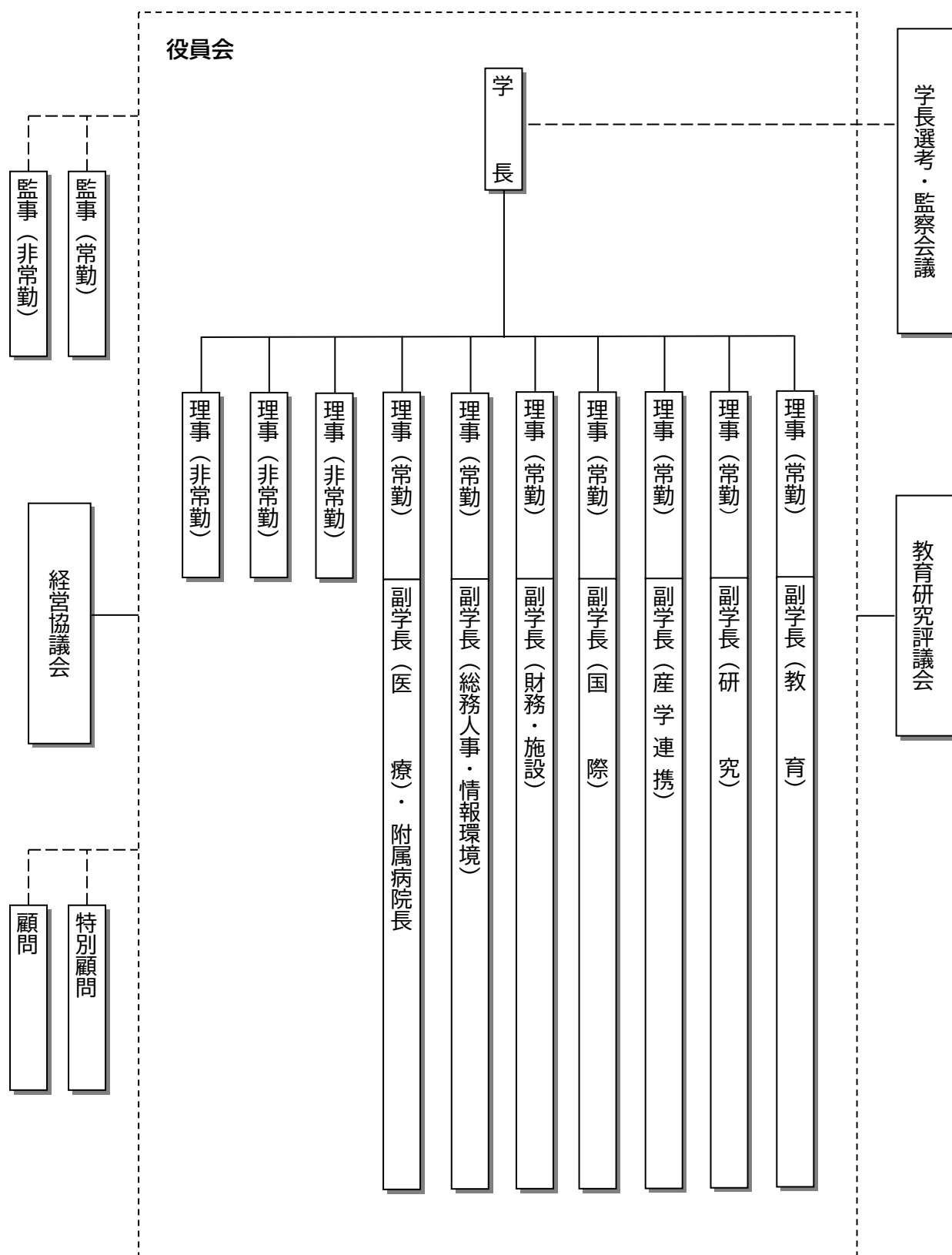
設置

- トランスボーダー医学研究センターを設置
- スポーツイノベーション開発研究センターを設置
- 未来社会工学開発研究センターを設置
29. 6 国際イニシアティブ推進機構を設置
29. 7 ヘルスサービス開発研究センターを設置
- オリムピック・パラリンピック総合推進室を設置
29. 9 国際ジョイントディグリープログラム・人間総合科学研究科国際連携食料健康科学専攻（修士課程）を開設
29. 10 エネルギー物質科学研究センター（TREMS）（学際物質科学研究センター・数理物質融合科学センター（環境エネルギー材料研究拠点）を統合）を設置
- 宇宙史研究センターを設置
30. 4 研究センター等再編を実施（3センター群により編制）
- 先端研究センター群「計算科学研究センター、生存ダイナミクス研究センター、つくば機能植物イノベーション研究センター、下田臨海実験センター、プラズマ研究センター、地中海・北アフリカ研究センター、サイバニクス研究センター、アイソトープ環境動態研究センター、人工知能科学センター、陽子線医学利用研究センター、山岳科学センター、ヒューマン・ハイ・パフォーマンス先端研究センター、トランスボーダー医学研究センター、宇宙史研究センター、エネルギー物質科学研究センター、大学研究センター」、研究支援センター群「研究基盤総合センター、生命科学動物資源センター、学術情報メディアセンター」、教育等センター群「グローバルコミュニケーション教育センター、体育センター、アドミッションセンター、保健管理センター」
- 大学経営改革室を設置
- アスレチックデパートメントを設置
30. 10 微生物サステナビリティ研究センターを設置
31. 2 テーラーメイドQOLプログラム開発研究センターを設置
31. 4 ヒューマニクス学位プログラム（5年一貫制博士課程）を設置
- 働く人への心理支援開発研究センターを設置
- 令元. 10 オープンイノベーション国際戦略機構を設置
- イノベティブ計測技術開発研究センターを設置
- 革新的創薬開発研究センターを設置
2. 4 大学院を学位プログラム制へ移行（3学術院6研究群により編制）
- 人文社会ビジネス科学学術院「人文社会科学研究群、ビジネス科学研究群」、理工情報生命学術院「数理物質科学研究群、システム情報工学研究群、生命地球科学研究群」、人間総合科学学術院「人間総合科学研究群」
- 総合学域群を設置
- 教育戦略室会議、教学デザイン室、教学マネジメント室（大学研究センターを統合）を設置
2. 6 デジタルネイチャー開発研究センターを設置
2. 7 健幸イノベーション開発研究センターを設置

- 2 . 10 文部科学大臣から指定国立大学法人に指定
- 2 . 11 スマートウエルネスシティ政策開発研究センターを設置
- 3 . 4 国際局を設置
スチューデントサポートセンターを設置
西アジア文明研究センターを設置
- 3 . 7 デジタルイノベーション推進機構を設置
- 3 . 12 分野融合型数理・データサイエンス・AI 推進本部を設置
- 4 . 3 オープンファシリティ推進機構を設置
- 4 . 4 大学経営推進局、広報局を設置
DESIGN THE FUTURE 機構を設置
健幸ライフスタイル開発研究センター、ゼロ CO2 エミッション機能性材料開発研究センターを設置
- 4 . 12 先端教学推進機構を設置
- 5 . 1 ヒューマンエンパワーメント推進局を設置
- 5 . 4 体育スポーツ局を設置
コンプライアンス・ハラスメント対策室を設置
- 5 . 11 ヒューマン・スマートシティ研究機構を設置
- 5 . 12 学術院総合戦略本部を設置
- 6 . 2 世界規模課題教育システム開発センターを設置

(2) 運営組織等
ア 法人運営組織図

令和6年3月31日現在



(3) 役員・教職員数(総表)

令和6年3月1日現在

職名 部局名	学長	理事・ 監事	副学長・ 系長	教授	准教授	講師	助教	助手	特任助教	大学教 員計	研究員等	附属学校 教員	事務・ 技術・ 医療職員	合計
学長	1									0				1
理事・監事		12								0				12
副学長(理事でない)			3							3				3
本部(教員等)				18	13	1	9			41				41
調整官										0				0
大学経営推進局										0			3	3
広報局										0			11	11
国際局										0			44	44
ヒューマンエンパワーメント推進局										0			18	18
体育スポーツ局										0	2		13	15
監査室										0			3	3
企画評価室										0			5	5
事業開発推進室										0			14	14
URA研究戦略推進室										0			13	13
コンプライアンス・ハラスメント対策室										0			6	6
総務部										0			63	63
財務部										0			61	61
施設部										0			39	39
教育推進部										0			74	74
学生部										0			52	52
研究推進部										0			97	97
産学連携部										0			56	56
学術情報部										0			75	75
総合学域群										0			10	10
人文社会系			1	70	67	4	58			200	7			207
人文社会エリア支援室										0			29	29
ビジネスサイエンス系			1	27	16		2			46				46
社会人大学院等支援室										0			17	17
数理物質系			1	63	63	19	57		1	204	11			215
数理物質エリア支援室										0			34	34
数理物質系技術室										0			12	12
システム情報系			1	74	78	3	42			198	11			209
システム情報エリア支援室										0			47	47
システム情報系技術室										0			13	13
生命環境系			1	60	67	7	65		6	206	22			228
生命環境エリア支援室										0			42	42
生命環境系技術室										0			20	20
人間系			1	36	33	4	27		7	108	6			114
人間エリア支援室										0			18	18
体育系			1	35	40	2	34		18	130	7			137
芸術系			1	19	23		16		1	60	2			62
体育芸術エリア支援室										0			33	33
医学医療系			1	119	108	153	94	1	3	479	12			491
医学医療エリア支援室										0			83	83
医学医療系技術室										0			26	26
図書館情報メディア系			1	15	21	5	14		1	57				57
図書館情報エリア支援室										0			18	18
利益相反・輸出管理マネジメント室										0			3	3
国際統合睡眠医学研究機構				6	3		8			17	25			42
計算科学研究センター				16	9	1	19			45	18			63
生存ダイナミクス研究センター				5	2	4	16			27	3			30
つくば機能植物イノベーション研究センター技術室										0			17	17
下田臨海実験センター										0	3			3
地中海・北アフリカ研究センター										0	3			3
サイバニクス研究センター										0	1			1
放射線・アイソトープ地球システム研究センター										0			6	6
人工知能科学センター										0	1			1
研究基盤総合センター技術室										0			7	7
グローバルコミュニケーション教育センター										0	2			2
プレジジョン・メディシン開発研究センター										0	1			1
ヘルスサービスマネジメント研究センター										0	1			1
イノベーション計測技術開発研究センター										0	1			1
革新的創薬開発研究センター										0	1			1
働く人への心理支援開発研究センター										0				0
テラーメイドロボットプログラム開発研究センター										0	1			1
未来社会工学開発研究センター										0				0
スマートウエルネスシティ産業開発研究センター										0	2			2
健康ライフスタイル開発研究センター										0	1			1
附属病院										0			1,305	1,305
病院総務部										0			314	314
附属学校教育局										0	1		58	59
附属学校										0		521		521
合計	1	12	13	563	543	203	461	1	37	1,821	145	521	2,759	5,259

(4) 令和5年度主要行事

入 学 式 学群（理療科教員養成施設を含む）・大学院
学群（秋学期入学）・大学院（秋学期入学）

新入生オリエンテーション 学群（4月入学）
大学院

私費外国人研究生（4月入学）

国費外国人留学生（4月入学）

私費外国人研究生（10月入学）

国費外国人留学生（10月入学）

私費外国人研究生（12月入学）

スポーツ・デー 春 季
秋 季

入学試験等（学群）

- ・受験生のための筑波大学説明会（オープンキャンパス）
- ・令和6年度個別学力検査等（前期日程・後期日程）
- ・令和6年度アドミッションセンター入試
- ・令和6年度推薦入試
- ・令和6年度帰国生徒特別入試（体育専門学群、芸術専門学群）
- ・令和6年度国際科学オリンピック特別入試
- ・令和6年度私費外国人留学生入試
- ・令和6年度私費外国人留学生特別コース入試
- ・令和6年度国際バカロレア特別入試
- ・令和5年度私費外国人留学生 Japan-Expert（学士）プログラム特別入試
- ・令和5年度地球規模課題学位プログラム（学士）入試
- ・令和6年度海外教育プログラム特別入試
- ・令和6年度研究型人材入試
- ・令和6年度学群編入学試験
- ・令和6年度私費外国人留学生特別コース入試（編入学）
- ・令和6年度総合理工学位プログラム（学士）入試
- ・令和6年度帰国生徒特別入試（10月入学・英語コース）
- ・令和6年度大学入学共通テスト

入学試験（大学院）

令和6年度大学院入学者選抜

入試月 7月・8月・10月・1～2月

（専ら夜間において教育を行う課程の入試、特別プログラム入試等については、上記に限らず実施）

永年勤続者（20年）表彰式

永年勤続者（退職時）表彰式

名誉教授称号授与式

学園祭（雙峰祭）

卒業式・学位記授与式

学群・大学院（9月期）

学群（理療科教員養成施設を含む）・大学院（3月期）

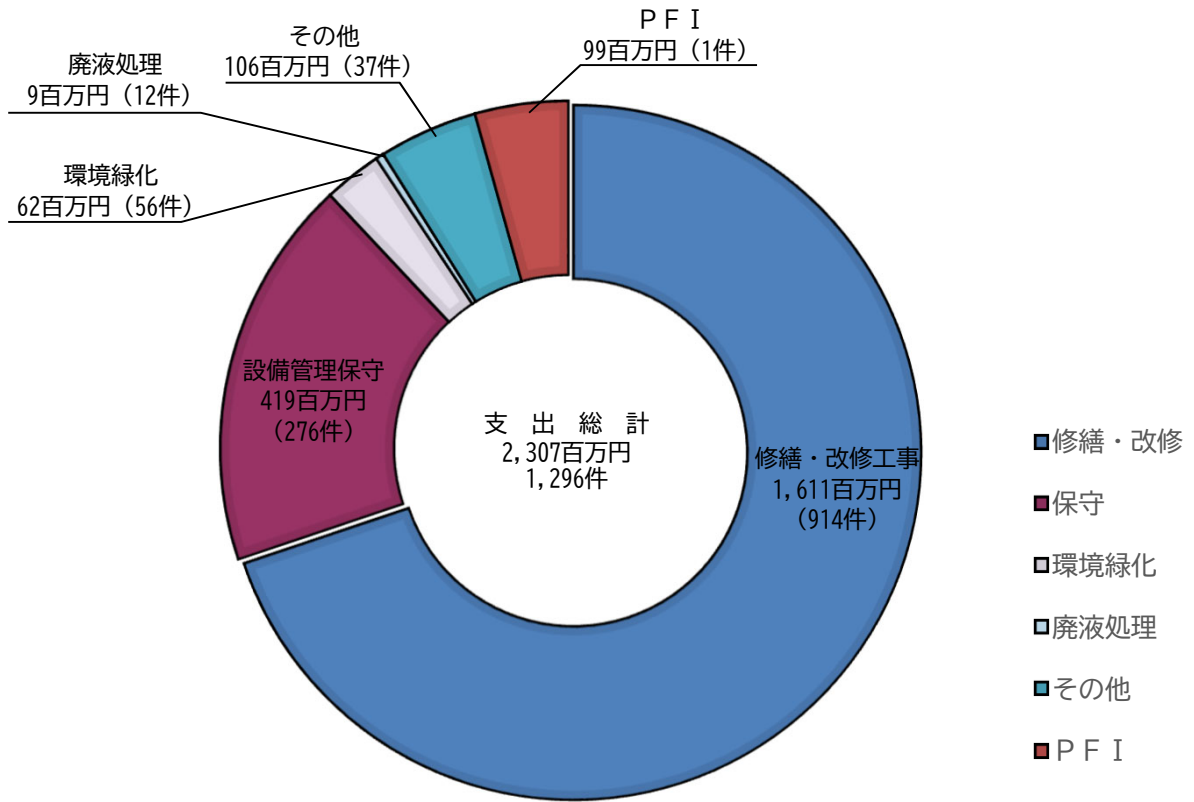
創基151年筑波大学開学50周年記念式典（9月30日）

創基151年筑波大学開学50周年記念イベント（10月1日）

(5) 施設整備状況（令和5年度竣工ベース）

名 称	財 源	予算年度	構造階数	建築面積	延面積	完成日
筑波大学基幹・環境整備(附属中・高等学校安全対策(法面保護))工事	施設整備費補助金／運営費交付金	R3/R4/R5年度	-	-	-	令和5年9月6日
筑波大学基幹・環境整備(低圧配電盤等)工事	施設整備費補助金	R3年度	-	-	-	令和5年11月10日
筑波大学総合研究棟B等空調設備改修工事	運営費交付金	R5年度	-	-	-	令和5年12月8日
筑波大学生命科学動物資源センターA・B棟等中央監視設備改修工事(Ⅰ期)	運営費交付金	R4/R5年度	-	-	-	令和5年12月22日
筑波大学睡眠医学研究棟4階実験室改修工事	運営費交付金等	R5年度	SR6	995	7,989	令和6年2月14日
筑波大学ソフトテニスコート囲障改修工事	寄附金/運営費交付金	R5年度	-	-	-	令和6年3月22日
筑波大学本部棟等防火・防煙設備改修工事	大学改革支援・学位授与機構施設費交付金	R4/R5年度	-	-	-	令和6年3月25日
筑波大学生物・農林学系F棟屋上防水他改修工事	施設整備費補助金	R5年度	RC6	642	3,990	令和6年3月27日
筑波大学芸術学系棟等空調設備改修工事	運営費交付金	R5年度	-	-	-	令和6年3月27日
筑波大学附属視覚特別支援学校寄宿舎非常用発電機更新工事	運営費交付金	R5年度	-	-	-	令和6年3月28日
筑波大学生物・農林学系D棟改修工事(Ⅱ期)	施設整備費補助金	R4年度	RC6	566	2,170	令和6年3月29日

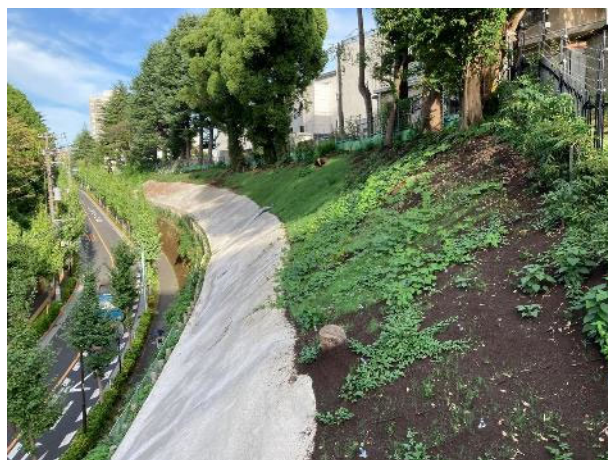
令和5年度 施設関係事業構成



【中地区】生物・農林学系D棟改修工事（Ⅱ期）



【附属中高】基幹・環境整備（附属中・高等学校安全対策（法面保護））工事



【中地区】生物・農林学系F棟屋上防水他改修工事（外壁、防水改修）



【南地区】ソフトテニスコート囲障改修工事



【西地区】睡眠医科学研究棟4階実験室改修工事

